

Katalog *Catalogue* 221/3

- **LOCTITE-Produkte**
- **Schmiertechnik**
- **Pumpen für Öle,
Treibstoffe und
Chemieprodukte**
- **Diverse Werkstatt-
einrichtungen**
- **Sortimente**
- **Messtechnik**
- **Pneufüller und
Zubehör**
- ***LOCTITE-produits***
- ***technique de
graissage***
- ***pompes pour
produits huiles,
diesel et chimiques***
- ***divers agencements
d'atelier***
- ***assortiments***
- ***technique de mesure***
- ***gonfleur de pneus
et accessoires***

LISLE Bremszylinder-Honer / LISLE brunissoir



Glasur-Brecher

- 2 oder 3-armig, mit flexibler Antriebswelle und einstellbarem Anpressdruck der Arme.
- Durch einen verstellbaren Ring lässt sich der Arbeitsbereich in 51 .. 102 mm und in 51 ... 178 mm einteilen.
- Dadurch einfache Handhabung beim kleineren Zylindern.
- Das Gerät kann mit jeder beliebigen Bohrmaschine eingesetzt werden.
- Einfaches Zusammendrücken der Arme ermöglicht das Ein- und Ausfahren aus dem Zylinder ohne Verkratzte Wände.

Déglaceur

- Entraînement par arbre flexible et 2 ou 3 bras porte-pierre et à pression réglable.
- L'anneau réduit les diamètres d'utilisation de 51 ... 178 mm et à 51 ... 102 et facilite l'utilisation dans les petits diamètres.
- Entraînement par perceuse électrique ou pneumatique
- Serrer les bras pour engager ou dégager les pierres du cylindre sans rayer les parois.

Beschreibung <i>description</i>	Arbeitsbereich <i>champ d'action</i>	Best.-Nr. <i>no de cde</i>	Art-Code
2-armig / 2 bras	17,4 - 63,5 mm	10500	771368
3-armig / 3 bras	21,4 - 50,8 mm	10000	771373
3-armig / 3 bras	50,8 - 177,8 mm	23500	771919

Satz Ersatz-Honsteine

Jeu de pierres de rechange

Beschreibung <i>description</i>	Best.-Nr. <i>no de cde</i>	Art-Code
Satz Honsteine à 2 Stk. zu 10500 <i>jeu de pierres à 2 pces pour 10500</i>	10550	771369
Satz Honsteine à 3 Stk. zu 10000 <i>jeu de pierres à 3 pces pour 10000</i>	10050	771374
Satz Honsteine à 3 Stk. zu 23500 <i>jeu de pierres à 3 pces pour 23500</i>	23520	771378

Vergleichsliste LOCTITE - ERGO - WEICON

Liste de comparaison LOCTITE - ERGO - WEICON

Hinweis:

Die in dieser Vergleichsliste enthaltenen Produkt-Vergleiche basieren auf den Resultaten der Forschung sowie auf der Erfahrung unserer Hersteller. Die Vorschläge sind jedoch ausschliesslich als **nichtbindende Empfehlungen** zu verstehen. Es liegt in der Eigenverantwortung des Anwenders, über die Brauchbarkeit und Sicherheit im Zusammenhang mit der anwenderspezifischen Verwendungszwecken zu entscheiden. Es wird dringend empfohlen, durch Eigenversuche selbst die Zuverlässigkeit und Sicherheit der zu verklebenden Teile zu prüfen.

Remarque:

Les comparaisons des produits de cette liste se basent sur les résultats de la recherche ainsi que de l'expérience de nos fournisseurs. Les propositions sont toutefois à comprendre exclusivement comme **recommandations facultatives**. L'utilisateur est seul apte à décider et pleinement responsable de l'usage et de la sécurité lors d'applications spécifiques. Il est instamment recommandé de tester la fiabilité et la sécurité des pièces collées par des essais propres.

Anaerobe Kleb- und Dichtstoffe Colles et mastics anaérobies

LOCTITE	Ergo	WEICON
221, 932	4001	302-21
222	4003	302-22
241 (242)	4050	302-41
243 (242)	4052	302-42 / -43
262	4100	302-62
270	4101	302-70
275	4115	
290	4301	302-90
401	5861	
406	5300	VA 8312
408	5901	
415, 4204	5634	VM 2000
416	5713	VA 1500
420, 493	5950	VA 20
422	5014	VA 2500
431	5200	VA 20
438	5400	
454	5039	Gel
460	5922	VA 1460
480	5880	VA 250
495	5925	VA 8312
496	5011	VA 100
498	5889	
500, 565	4212	
510	4280	305-10
518	4254	305-18
542	4202	305-42
572	4205	305-72

Cyanacrylat-Sekundenkleber Colles rapides cyanacrylates

LOCTITE	Ergo	WEICON
573	4252	305-73
574	4253	305-74
577	4207	305-77
586, 277	4209	305-86
592	4215	
603	4430	306-03
638	4451	306-38
640	4452	306-40
641	4401	306-41
648	4453	306-48
770	5150	PRIMER
7025	5100	AKTIVATOR
7471	4900	Aktivator F
7603	9190	
	4203	
	4211	
	4460	
	5210	VM 120
	5827	

Gewindesicherungen zum Sichern von Schraubenverbindungen Freinfilets / Freinage et blocage de filetages

Anwendungen:

- Typ 243**
- Zum Sichern von Schraubenverbindungen
 - Universell einsetzbar
 - Für Schrauben im Anlieferungszustand Verarbeitung bei tiefen Temperaturen
 - Mittelfeste Verbindung

- Typ 270**
- Zum Sichern von Schraubenverbindungen
 - Für stark beanspruchte Schraubenverbindungen
 - Schwer lösbare Verbindung von mittelgrossen Gewinden

- Typ 272**
- Zum Sichern von Schraubenverbindungen
 - Hochfeste Verbindung bei hohen Temperaturen

Emploi:

- type 243**
- pour freinage et blocage de filetages
 - emploi universel
 - pour vis à l'état de livraison
 - durcit à basse température
 - résistance moyenne

- type 270**
- pour freinage et blocage de filetages
 - pour assemblages soumis à des contraintes élevées
 - blocage difficilement démontable de filetages de moyennes dimensions

- type 272**
- pour freinage et blocage de filetages
 - fort blocage de filetages soumis à de hautes temp.



Typ type	Temperatur température	Farbe couleur	Gewinde filet	VE UE	Best.-Nr. no de cde	Art-Code
243	-50°C ... +150°C	blau bleu	... M20	12	243 50ml	650194
270	-50°C ... +150°C	grün vert	... M20	12	270 50ml	650199
272	-50°C ... +200°C	dunkelrot rouge foncé	... M36	12	272 50ml	650325

Gewindedichtungen zum Dichten von Rohrverschraubungen Étanchéités de filetages / étanchéité de raccords filetés

Anwendungen:

- Typ 542**
- Zum Dichten von Rohrverschraubungen
 - geeignet für Hydraulik-, Pneumatik- und Wasserleitungen
 - mit normalen Werkzeugen wieder lösbar

- Typ 572, Typ 577**
- Zum Dichten von Rohrverschraubungen
 - geeignet für Hydraulik-, Pneumatik- und Wasserleitungen
 - mit normalen Werkzeugen wieder lösbar

- Typ 620**
- Zum Dichten von Rohrverschraubungen und Verbinden von zylindrischen Fügeteilen
 - geeignet für Hydraulik-, Pneumatik- und Wasserleitungen
 - für Schiebesitze mit mittlerem Spiel

- Typ 55**
- Wasser- Gas- und Drucksysteme
 - Für Metall- und Kunststoffgewinde

Emploi:

- type 542**
- pour l'étanchéité de raccords filetés
 - convient pour raccords hydrauliques, pneumatiques et sanitaires
 - démontage avec un outillage usuel

- type 572, type 577**
- pour l'étanchéité de raccords filetés
 - convient aux raccords hydrauliques, pneumatiques et sanitaires
 - démontage avec un outillage usuel

- type 620**
- pour l'étanchéité de raccords filetés et d'assemblages d'emmanchements cylindriques
 - convient pour conduites hydrauliques, pneumatiques et sanitaires
 - pour emmanchements à jeu moyen

- type 55**
- systèmes d'eau potable, gaz et air comprimé
 - pour raccords métalliques et en matière synthétique



Typ type	Temperatur température	Farbe couleur	Gewinde filet	VE UE	Best.-Nr. no de cde	Art-Code
542	-50°C ... +150°C	braun brun	... R 3/4"	12	542 50ml	650203
572	-50°C ... +150°C	weiss blanc	... R 3"	12	572 50ml	650609
577	-50°C ... +150°C	gelb jaune	... R 3"	12	577 50ml	650225
620	-50°C ... +200°C	grün vert	... R 2"	12	620 50ml	650327
55	-50°C ... +150°C		... R 6"			
			Gewindedichtschnur 150 m	48	55 150m	650592
			Ficelle d'étanchéité pour raccords filetés			

Flächendichtungen, Paste, zum Dichten von Flächen und Flanschen Etanchéités de plans de joints, pâte, étanchéité de plans de joints



Anwendungen:

Typ 510 - Zum Dichten von Flächen und Flanschen
- Geeignet für mechanisch hoch belastete Teile

Typ 574 - Zum Dichten von Flächen und Flanschen

Emploi:

type 510 - pour l'étanchéité de plans de joints et surfaces
- pour pièces soumises à de fortes contraintes méc.

type 574 - pour l'étanchéité de plans de joints et surfaces

Typ type	Temperatur température	Farbe couleur	Spaltgröße (mm) jeu (mm)	VE UE	Best.-Nr. no de cde	Art-Code
510	0 ... +200°C	rot rouge	0,05/0,25	12	510 50ml	650330
574	0 ... +150°C	orange orange	0,05/0,5	12	574 50ml	650350

Flächendichtungen, Silikone, zum flexiblen Dichten und Kleben Etanchéités de plans, Silicone, pour collage et étanchéité flexible

Anwendungen:

Typ 5926 - Flächendichtung für Zylinderköpfe, Getriebegehäuse, Wasserpumpen, Ölpumpen, Thermostatengehäuse, Ventildeckel, Ölwanne, usw.

Emploi:

type 5926 - étanchéité de plans pour culasses, carters de boîte de vitesses, pompes de refroidissement, réservoirs d'huile, boîtiers de thermostats, couvercles de soupapes, carters, etc.



Typ type	Temperatur température	Farbe couleur	VE UE	Best.-Nr. no de cde	Art-Code
5926	-60°C ... +200°C kurzfristig +260°C	blau bleu	12	5926 40g	650096

Fügeverbindungen, zum Verbinden von zylindrischen Fügeteilen Fixations des emmanchements, pour assemblage d'emmanchements cylindriques

Anwendungen:

Typ 638 - Zum Dichten von zylindrischen Fügeteilen
- Für Schiebesitze mit kleinem bis mittlerem Spiel und Übergangsanpassung
- Hoch dynamisch beanspruchbar
- Kann auch als sehr starke Gewindegewissicherung verwendet werden

Typ 641 - Zum Verbinden von zylindrischen Fügeteilen
- Geeignet für die Verklebung von Kugel- und Wälzlager
- Lösbar mit normalen Werkzeugen

Emploi:

type 638 - pour assemblages d'emmanchements cylindriques
- pour ajustements glissants à jeu faible et moyen
- pour fortes contraintes dynamiques
- peut être utilisé comme frein filet fort

type 641 - pour l'assemblage d'emmanchements cylindriques
- convient à la fixation de paliers à roulement
- démontage avec un outillage usuel



Typ type	Temperatur température	Farbe couleur	Spaltgröße (mm) jeu (mm)	VE UE	Best.-Nr. no de cde	Art-Code
638	-50°C ... +150°C	grün vert	0,05/0,15	12	638 50ml	650201
641	-50°C ... +150°C	gelb jaune	0,05/0,15	12	641 50ml	650200

Schmiermittel metallfrei Anti-Seize, -25°C ... + 900°C Lubrifiant sans métal Anti-Seize, -25°C ... + 900°C

Anwendungen:

- Typ 8156** - Anti-Seize Metallfrei
- Einsetzbar auf Edelstahl und Kupferleitungen in feuchter Umgebung und allen andern Standardanwendungen

Emploi:

- type 8156** - Anti-Seize sans métal
- utilisable sur acier inox et conduites en cuivre dans un environnement humide et pour toutes autres applications standards



Typ type	Anwendung utilisation	Farbe couleur	Inhalt contenu	VE UE	Best.-Nr. no de cde	Art-Code
8156	für Eisen und Nichteisenmetalle pour métaux et métaux non ferreux	weiss blanc	500 g	1	8156 500g	650339

Schnellklebstoffe für universelle Anwendungen Colles rapides pour utilisations universelles

Anwendungen:

- Typ 401** - Vorallem für Kunststoffe
- Möglich für Metalle, Elastomere sowie für poröse Materialien wie Holz, Leder, Papier, Karton, usw.
- Typ 406** - Für Elastomere und Kunststoffe
- Mit Primer 770 für EPDM, PE oder PP und andere schwer verklebbare Kunststoffe
- Typ 480** - Verbindet Elastomere, Kunststoffe und Metalle mit unterschiedlichen Ausdehnungskoeffizienten
- Typ 496** - Für Metall / Metall sowie Metall / Kunststoffverbindungen

Emploi:

- type 401** - surtout pour matières synthétiques
- convient aussi pour métaux, élastomère ainsi que pour matières poreuses telles que bois, cuir, papier, carton, etc.
- type 406** - pour élastomère et matières synthétiques
- avec primaire 770 pour EPDM, PE ou PP et autres matières synthétiques difficiles à coller
- type 480** - colle l'élastomère, les matières synthétiques et les métaux aux dilatations différentes
- type 496** - pour collages métal/métal ainsi que métal/matière synthétique



Typ type	Temperatur température	Farbe couleur	Spaltgrösse (mm) jeu (mm)	VE UE	Best.-Nr. no de cde	Art-Code
401	-50°C ... +80°C	farblos incolore	0,05/0,1	12	401 20g	650214
406	-50°C ... +80°C	farblos incolore	0,05/0,1	12	406 20g	650215
480	-50°C ... +80°C	schwarz noir	0,05/0,1	12	480 20g	650304
496	-50°C ... +80°C	farblos incolore	0,05/0,1	12	496 20g	650197

Aktivator für bessere Haftung und Aushärtung *Activateur pour meilleurs adhérence et durcissement*



Anwendungen:

- Typ 7471** - Universeller Aktivator zum Beschleunigen und Aushärten von anaeroben Klebstoffen
- Für Metalle mit passiven Oberflächen oder für grosse Spaltbreite.

Emploi:

- type 7471** - *activateur universel pour accélérer le durcissement des résines anaérobies*
- *métaux à surfaces passives ou jeux importants*

Typ type	Anwendung utilisation	Inhalt contenu	VE UE	Best.-Nr. no de cde	Art-Code
7471	anerobe Klebstoffe, Metalle <i>colles anérobies, métaux</i>	150ml	12	7471 150ml	650218

Reparaturhilfen und Serviceprodukte

Produits pour réparations et service



Keilriemen Spray / Spray pour courroies

Beseitigt Keilriemen-Rutschen und -Quietschen. Macht sie geschmeidig und verlängert die Lebensdauer. Schont Riemen und Scheiben vor Verschleiss. Erhöht den Wirkungsgrad der Zugkraft. Pflegt und schützt.

Einsatz: Für alle Arten von Keilriemen wie Leder, Gummi, Balata usw. Nicht für Flachriemen geeignet.

Elimine le glissement et les grincements sur les courroies trapézoïdales. Maintient leur élasticité et augmente leur durée de service. Protège les courroies et les poulies contre l'usure. Augmente l'efficacité et la force de traction. Entretien et protège les courroies trapézoïdales.

Domaine d'utilisation:

Pour tous les types de courroies trapézoïdales comme les courroies en cuir, en caoutchouc, en balata, etc. Ne convient pas pour les courroies plates.

Typ type	Anwendung utilisation	Inhalt contenu	VE UE	Best.-Nr. no de cde	Art-Code
4085	Keilriemen Spray Spray pour courroies	400 ml	6	1841 400ml	650651



Lecksuch Spray / Spray détecteur de fuites

Lecksuch Spray mit DVGW-Zulassung. Zu prüfende Stelle einsprühen und jede Undichtheit wird durch Schaumbildung angezeigt. Verwendbar bei allen Druckluft-, Heiz- und Druckgasanlagen aller Art, Druckluftbehältern, Verschraubungen, Ventilen und Armaturen. Mit Korrosionsschutz, nicht brennbar.

Spray détecteur de fuites avec autorisation DVGW. Gicler sur l'endroit à contrôler et chaque fuite sera indiquée par la formation de mousse. Utilisable pour toutes les installations à air comprimé, de chauffage et de gaz sous pression de toutes sortes, réservoirs à air comprimé, raccords, valves et armatures. Avec anticorrosif, ininflammable.

Typ type	Anwendung utilisation	Inhalt contenu	VE UE	Best.-Nr. no de cde	Art-Code
	Lecksuch Spray Spray détecteur de fuites	400 ml	12	LSS 400ml	650074



Silikon Paste / Pâte silicone

Wasser abstossend, elektrisch isolierend, widerstandsfähig gegen Kälte und Hitze, physiologisch unschädlich

Einsatz:

Hält Feuchtigkeit von Batterien und Zündsystemen fern, verhindert Kurzschlüsse und elektrische Verluste. Hält Gummiteile am Auto und am Kühlschrank bei jeder Temperatur geschmeidig und verhindert brüchig werden und verkleben. Schützt Chromteile vor Rostbildung durch Strassensalz. Verhindert Eisbildung am Tiefkühlfach und an Skibindungen, usw.

Repoussant l'eau, isolant électrique, résistant aux températures basses et hautes, inoffensif physiologiquement.

Domaine d'utilisation:

Protège la batterie et le système d'allumage contre l'humidité et évite les courts-circuits et les pertes de courant. Maintient souples les garnitures de caoutchouc de la voiture et du réfrigérateur à n'importe quelle température et empêche qu'elles deviennent cassantes et ne se collent, protège les parties chromées contre la rouille occasionnée par le sel de la rue, empêche le dépôt de glace dans le compartiment de surgélation du réfrigérateur. Peut aussi être utilisée pour les fixations de skis, etc.

Typ type	Anwendung utilisation	Inhalt contenu	VE UE	Best.-Nr. no de cde	Art-Code
	Silikon Paste Pâte silicone	100 g	12	41801 100g	650080

Fette und Öle

Graisses et huiles



LM 47 Langzeit Fett / Graisse longue durée LM 47

ist ein hochwertiges Spezialfett. Der MoS₂-Gehalt gibt dem ausgewählten Grundfett hervorragendes Schmiervermögen und Hochleistungseigenschaften, wie sie übliche Fette nicht aufweisen können. Während des Betriebs bildet sich auf den Gleitstellen ein festhaftender, hauchdünner Molybdändisulfid-Film, der auch nach völligem Ausfall der Fettversorgung noch längere Zeit schmierwirksam bleibt. Extrem lange schmierfähig, in Zentralschmieranlagen förderbar. Temperatur-Einsatzbereich: -30°C bis + 125°C. Kennzeichnung nach DIN 51502 KPF 2 K-30.

Einsatz: Zur Montage, Wartung und Reparatur von Fahrzeugen, Werkzeug-, Bau-, Land- und Druckmaschinen. Für hochbelastete Lager und Gelenke, Keilwellen, Gewinde und Führungen. Für homokinetische Antriebsgelenke.

Graisse spéciale de haute qualité. Le bisulfure de molybdène (MoS₂) contenu dans la graisse de base sélectionnée confère d'exceptionnelles propriétés de graissage et de résistance aux fortes sollicitations, contrairement aux graisses normales. En fonctionnement, un film de sulfure de molybdène adhérent et ultrafin se forme sur les surfaces de glissement et reste efficace longtemps après l'arrêt de l'alimentation en graisse. Action de graissage extrêmement durable. Peut être utilisée dans un circuit de graissage centralisé. Plage de températures de fonctionnement: -30°C à + 125°C. Etiquetage selon DIN 51502 KPF 2 K-30.

Domaine d'utilisation:

Pour l'assemblage, l'entretien et la réparation des véhicules à moteur, des machines outils, des engins de chantier et des presses. Pour les paliers et articulations fortement sollicités, les arbres cannelés, les filetages et les guidages.

Typ type	Anwendung utilisation	Inhalt contenu	VE UE	Best.-Nr. no de cde	Art-Code
3520	LM 47 Langzeit Fett Graisse longue durée LM 47	400 g	12	1842 400g	650658

Fette und Öle Graisses et huiles

Automatischer Schmierstoffgeber / graisseur automatique



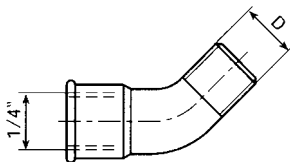
- Schmierstellen aller Art automatisch mit Schmierstoff versorgen, rund um die Uhr
- einsetzbar bei Lagern, Ketten, Längsführungen (Lifte) usw.

- lubrification indépendante 24 heures sur 24, 7 jours sur 7
- pour roulements, chaînes, système de guidage, de rails (lift) etc.

Bezeichnung description	Temperatur °C température °C	VE UE	Best.-Nr. no de cde	Art-Code
SIMA Hochtemperatur Fett <i>graisse haute température</i>	-20 ... +160	10	SL04-60	650653
SIMA Hochtemperatur Fett <i>graisse haute température</i>	-20 ... +160	10	SL04-125	650656
SIMA Lebensmittelfett <i>graisse industr. aliment.</i>	-30 ... +140	10	SL10-60	650654
SIMA Lebensmittelfett <i>graisse industr. aliment.</i>	-30 ... +140	10	SL10-125	650657
SIMA Kettenöl <i>huile de chaîne</i>	-10 ... +90	10	SL14-125	650677
SIMA Universalfett <i>graisse universelle</i>	-30 ... +150	10	SL24-60	650652
SIMA Universalfett <i>graisse universelle</i>	-30 ... +150	10	SL24-125	650655

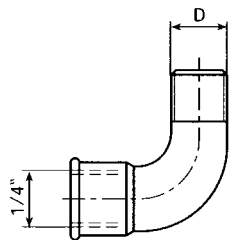
Ersatzmaterial zu Simalube Matériel de rechange pour Simalube

Bogen 45° / Coude 45°



D	no de cde	Best.-Nr.	Art-Code
R 1/4"		1001	650713

Bogen 90° / Coude 90°

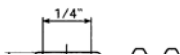


D	no de cde	Best.-Nr.	Art-Code
R 1/4"		1002	650714

90° Anschluss mit Gewinde / Raccord 90° avec filetage

- inkl. 2 Muttern

- incl. deux écrous



L mm	Best.-Nr. no de cde	Art-Code
70	1005	650715

Copyright by

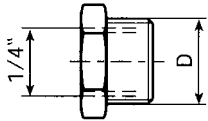


Heizmann AG, CH-5000 Aarau, Tel. 062 834 06 06, Fax 062 834 06 01
Kat 221/3.010

Ersatzmaterial zu Simalube

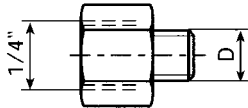
Matériel de rechange pour Simalube

Anschlussnippel / Raccord



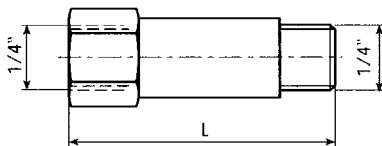
D	no de cde	Best.-Nr.	Art-Code
R 3/8"		1010	650716
R 1/2"		1011	650717

Reduziernippel / Raccord de réduction



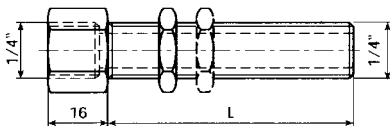
D	no de cde	Best.-Nr.	Art-Code
R 1/8"		1020	650718
R 1/4"		1021	650719
M 6		1022	650720
M 8		1023	650721
M 8 x 1		1024	650722
M 10		1025	650723
M 10 X 1		1026	650724
M 12		1027	650725
M 12X 1,5		1028	650726

Verlängerung / Rallonge



L	Best.-Nr.	Art-Code
mm	no de cde	
35	1040	650727
50	1041	650728

Schottverschraubung / Raccord de traverse

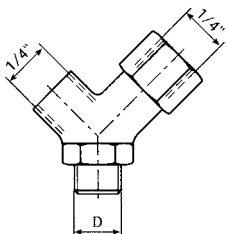


L	Best.-Nr.	Art-Code
mm	no de cde	
25	1045	650729
60	1046	650730

- 25 mm inkl. 1 Mutter
- 60 mm inkl. 2 Muttern

- 25 mm incl. une écrou
- 60 mm incl. deux écrous

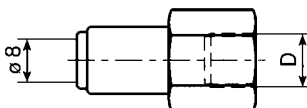
Y-Anschluss-Stück / Raccord Y



- enthält Reduziernippel 1021
- contient raccord de réduction 1021

D	Best.-Nr.	Art-Code
	no de cde	
R 1/4"	1050	650731

Steckverschraubung / Raccord fileté



- für Schlauch ø 8 mm
- pour tuyau ø 8 mm

D	Best.-Nr.	Art-Code
	no de cde	
R 1/4"	1060	650732

Copyright by



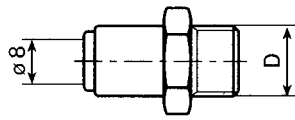
Heizmann AG, CH-5000 Aarau, Tel. 062 834 06 06, Fax 062 834 06 01
Kat 221/3.011

Heizmann
Schlauchtechnik und Betriebsunterhalt

Ersatzmaterial zu Simalube

Matériel de rechange pour Simalube

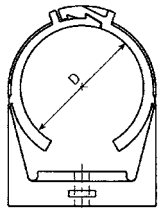
Steckverschraubung / Raccord fileté



- für Schlauch \varnothing 8 mm

- pour tuyau \varnothing 8 mm

D	no de cde	Best.-Nr.	Art-Code
R 1/4"		1071	650733
R 1/8"		1070	650734
R 3/8"		1072	650735

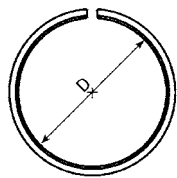


Halteschelle für Simalube / Bride de fixation pour simalube

- Kunststoff

- plastique

D mm	no de cde	Best.-Nr.	Art-Code
50		2010	650736

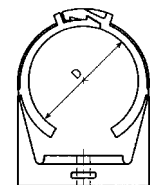


Adapter für Perma-Schelle / Adaptateur de fixation Perma

- Kunststoff

- plastique

D mm	no de cde	Best.-Nr.	Art-Code
50		2012	650737

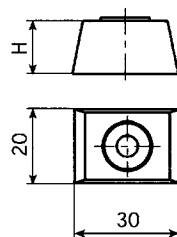


Halteschelle für Pinsel / Bride de fixation pour pinceau

- Kunststoff

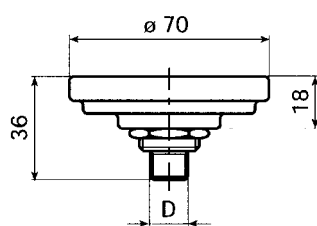
- plastique

D mm	no de cde	Best.-Nr.	Art-Code
28		2013	650738



Distanzhalter zu Halteschelle für Pinsel Entretoise pour bride de fixation pour pinceau

H mm	no de cde	Best.-Nr.	Art-Code
15		2014	650739



Montagesupport / Support de montage

D	no de cde	Best.-Nr.	Art-Code
R 1/4"		2080	650740

Copyright by

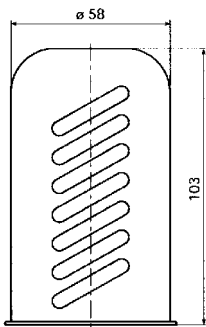


Heizmann AG, CH-5000 Aarau, Tel. 062 834 06 06, Fax 062 834 06 01
Kat 221/3.012

Heizmann
Schlauchtechnik und Betriebsunterhalt

Ersatzmaterial zu Simalube

Matériel de rechange pour Simalube



Schutzhaube zu Montagesupport 2080

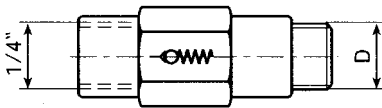
Capot de protection pour support de montage 2080

- Stahl

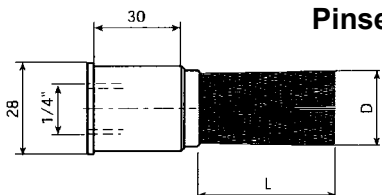
- acier

Best.-Nr. no de cde	Art-Code
2081	650741

Rückschlagventile / Clapets anti-retour



D	Best.-Nr. no de cde	Art-Code
R 1/8"	2020	650742
R 1/4"	2021	650743

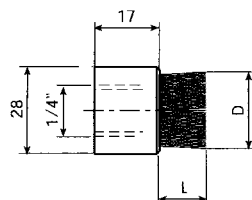


Pinsel / Pinceau

- Kunststoff-Borsten

- Poils en matière synthétique

D x L mm	Best.-Nr. no de cde	Art-Code
ø 25 x 45	2034	650744



Pinsel / Pinceau

- Rosshaar-Borsten

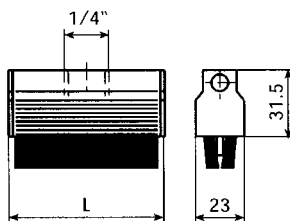
- Poils en crin de cheval

D x L mm	Best.-Nr. no de cde	Art-Code
ø 25 x 15	2041	650745

Bürsten / Brosses

- Rosshaar-Borsten

- Poils en crin de cheval

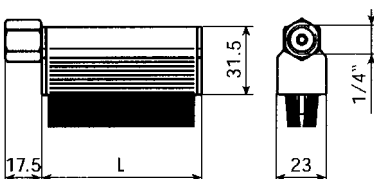


L mm	Best.-Nr. no de cde	Art-Code
25	2038	650746
40	2035	650747
70	2036	650748
100	2037	650749

Bürsten, Anschluss seitlich / Brosses, à connection latérale

- Rosshaar-Borsten

- Poils en crin de cheval



L mm	Best.-Nr. no de cde	Art-Code
40	2035-S	650750
70	2036-S	650751
100	2037-S	650752

Copyright by

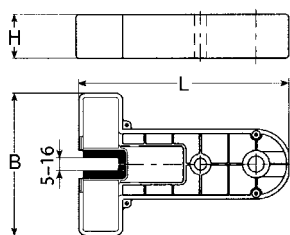


Heizmann AG, CH-5000 Aarau, Tel. 062 834 06 06, Fax 062 834 06 01
Kat 221/3.013

Heizmann
Schlauchtechnik und Betriebsunterhalt

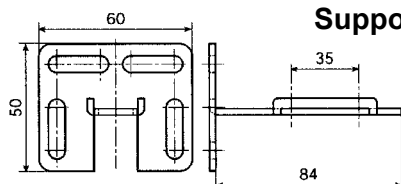
Ersatzmaterial zu Simalube

Matériel de rechange pour Simalube



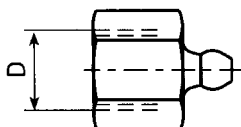
Aufzugsbürsten / Brosses pour ascenseurs

L mm	B mm	H mm	Best.-Nr. no de cde	Art-Code
151	102	31,5	2039	650753
113	84	31	2042	650754



Support, universell verstellbar / Support réglage universel

Best.-Nr. no de cde	Art-Code
2800	650755

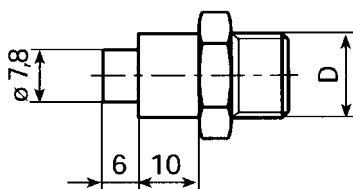


Nachfüllnippel / Graisseur de recharge

- zum Nachfüllen des Simalube

- pour la recharge du simalube

D	Best.-Nr. no de cde	Art-Code
R 1/4"	3012	650756

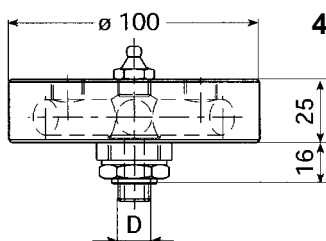


Anschlussnippel / Raccords

- zum Befüllen des Simalube mit
Fettpressenfüller

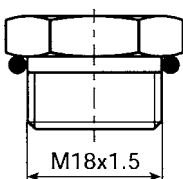
- pour appareil de remplissage de
pompe à graisse

D	Best.-Nr. no de cde	Art-Code
R 1/4"	3013	650757
R 3/8"	3014	650758



4-fach Adapter / Adaptateurs quadruples

Best.-Nr. no de cde	Art-Code
R 1/2"	4100
R 1/4"	4101



Antriebsköpfe / Têtes de commande

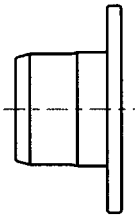
- Zur Wiederbefüllung

- pour la recharge

Inhalt Contenu	Best.-Nr. no de cde	Art-Code
60 ml	5006	650761
125 ml	5008	650762

Ersatzmaterial zu Simalube

Matériel de rechange pour Simalube

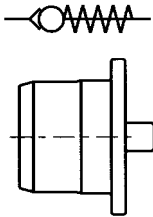


Verschlussstopfen / *Bouchon de fermeture*

- Kunststoff

- plastique

Best.-Nr. no de cde	Art-Code
5050	650763

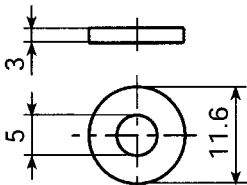


Rückschlagventilstopfen / *Bouchon anti-retour*

- Kunststoff

- plastique

Best.-Nr. no de cde	Art-Code
5060	650764



Dichtungsring / *Joint d'étanchéité*

Best.-Nr. no de cde	Art-Code
5080	650765

Fette und Öle

Graisses et huiles



Hydraulik Öl HVL 32 / Huile hydraulique HVL 32

Wird als Druckflüssigkeit in Hydraulikanlagen verwendet. Sie enthalten Wirkstoffe zur Erhöhung der Alterungsbeständigkeit, des Korrosionsschutzes und der EP-Eigenschaften und besonders gutem Viskositätstemperaturverhalten. Aufgrund ihrer Additivierung werden sie allen Anforderungen gerecht und vorwiegend in Hydraulikanlagen eingesetzt. Für hohe thermische Beanspruchungen. Für Pumpen oder Hydromotoren deren Betriebsbedingungen Öle mit Verschleisschutz bei Mischreibung benötigen.

Eigenschaften / Technische Daten:

ISO-Viskositätsklasse	DIN 51519	32
Dichte bei 15°C	DIN 51757	0,87 g/cm ³
Viskosität bei 40°C	DIN 51562	32 mm ² /s
Viskosität bei 100°C	DIN 51562	6,5 mm ² /s
Viskositätsindex	DIN ISO 2909	162
Farbe nach ASTM	DIN 51578	0,5
Flammpunkt	DIN ISO 2592	+200°C
Pourpoint	DIN ISO 3016	-32°C
Luftabscheidevermögen /50°C	DIN 51381	3 min.
Demulgiervermögen /54°C	DIN 51599	15 min.
Asche, Oxid	DIN EN 7	0,19 g / 100 g
Asche, Sulfat	DIN 51575	0,21 g / 100 g

Einsatz: Hydrauliksysteme, die grossen Temperaturschwankungen ausgesetzt sind. Dies trifft insbesondere für Baumaschinen aller Art, wie z. B. auch für Poclain-, Jumbo- und Atlas-Bagger, zu.

Utilisée comme liquide de pression dans les systèmes hydrauliques. Contient des agents augmentant la résistance au vieillissement, la protection anticorrosion, les propriétés EP et un très bon comportement de viscosité aux températures. En raison de ses additifs, elle répond à toutes les exigences surtout dans les systèmes hydrauliques. Pour exigences thermiques élevées. Pour pompes ou hydromoteurs dont les conditions de service nécessitent des huiles avec protection contre l'usure lors de frottements mixtes.

Propriétés / Caractéristiques techniques:

Classe de viscosité ISO	DIN 51519	32
Densité à 15°C	DIN 51757	0,87 g/cm ³
Viscosité à 40°C	DIN 51562	32 mm ² /s
Viscosité à 100°C	DIN 51562	6,5 mm ² /s
Index de viscosité	DIN ISO 2909	162
Couleur selon ASTM	DIN 51578	0,5
Point d'inflammation	DIN ISO 2592	+200°C
Pourpoint	DIN ISO 3016	-32°C
Pouvoir de séparation de l'air /50°C	DIN 51381	3 min.
Pouvoir démulsiifiant /54°C	DIN 51599	15 min.
Cendre, oxyde	DIN EN 7	0,19 g / 100 g
Cendre, sulfate	DIN 51575	0,21 g / 100 g

Domaine d'utilisation:

Systèmes hydrauliques, soumis à de grandes différences de température. Ceci concerne en particulier les machines de chantier de toutes sortes telles que par ex. les pelles Poclain, Jumbo et Atlas.

Typ type	Anwendung utilisation	Inhalt contenu	VE UE	Best.-Nr. no de cde	Art-Code
6949	Hydraulik Öl HVL 32 Huile hydraulique HVL 32	5 L	4	6949 5L	650669



Hydraulik Öl HVL 46 / Huile hydraulique HVL 46

Wird als Druckflüssigkeit in Hydraulikanlagen verwendet. Sie enthalten Wirkstoffe zur Erhöhung der Alterungsbeständigkeit, des Korrosionsschutzes und der EP-Eigenschaften und besonders gutem Viskositätstemperaturverhalten. Aufgrund ihrer Additivierung werden sie allen Anforderungen gerecht und vorwiegend in Hydraulikanlagen eingesetzt. Für hohe thermische Beanspruchungen. Für Pumpen oder Hydromotoren deren Betriebsbedingungen Öle mit Verschleisschutz bei Mischreibung benötigen.

Eigenschaften / Technische Daten:

ISO-Viskositätsklasse	DIN 51519	46
Dichte bei 15°C	DIN 51757	0,875 g/cm ³
Viskosität bei 40°C	DIN 51562	46 mm ² /s
Viskosität bei 100°C	DIN 51562	8,4 mm ² /s
Viskositätsindex	DIN ISO 2909	160
Flammpunkt	DIN ISO 2592	+210°C
Pourpoint	DIN ISO 3016	-32°C
Luftabscheidevermögen /50°C	DIN 51381	4 min.
Asche, Sulfat	DIN 51575	0,21 g / 100 g

Einsatz: Hydrauliksysteme, die grossen Temperaturschwankungen ausgesetzt sind. Dies trifft insbesondere für Baumaschinen aller Art, wie z. B. auch für Poclain-, Jumbo- und Atlas-Bagger, zu.

Utilisée comme liquide de pression dans les systèmes hydrauliques. Contient des agents augmentant la résistance au vieillissement, la protection anticorrosion, les propriétés EP et un très bon comportement de viscosité aux températures. En raison de ses additifs, elle répond à toutes les exigences surtout dans les systèmes hydrauliques. Pour exigences thermiques élevées. Pour pompes ou hydromoteurs dont les conditions de service nécessitent des huiles avec protection contre l'usure lors de frottements mixtes.

Propriétés / Caractéristiques techniques:

Classe de viscosité ISO	DIN 51519	46
Densité à 15°C	DIN 51757	0,875 g/cm ³
Viscosité à 40°C	DIN 51562	46 mm ² /s
Viscosité à 100°C	DIN 51562	8,4 mm ² /s
Index de viscosité	DIN ISO 2909	160
Point d'inflammation	DIN ISO 2592	+210°C
Pourpoint	DIN ISO 3016	-32°C
Pouvoir de séparation de l'air /50°C	DIN 51381	4 min.
Cendre, sulfate	DIN 51575	0,21 g / 100 g

Domaine d'utilisation:

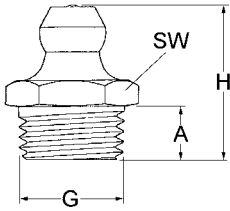
Systèmes hydrauliques, soumis à de grandes différences de température. Ceci concerne en particulier les machines de chantier de toutes sortes telles que par ex. les pelles Poclain, Jumbo et Atlas.

Typ type	Anwendung utilisation	Inhalt contenu	VE UE	Best.-Nr. no de cde	Art-Code
4106	Hydraulik Öl HVL 46 Huile hydraulique HVL 46	5 L	4	4106 5L	650670

Schmiernippel / Graisseurs

Qualitäts-Stahl, verzinkt, gehärtet, Oberfläche für optimalen Korrosionsschutz chromatisiert
Acier de qualité, zingué, trempé, surface chromatisée anticorrosion

H - 1 Kegel-Schmiernippel Graisseurs



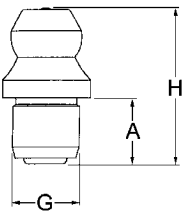
Abmessungen / Dimensions G	Dimensions		SW mm	Form	Best.-Nr. no de cde	Art-Code
	A mm	H mm				
M 6 x 1	4,6	13,5	7	6-kt.	H-1 M 6	750167
M 8 x 1	5,8	15,0	9	6-kt.	H-1 M 8x1	750168
M 8 x 1,25	5,8	15,0	9	6-kt.	H-1 M 8x1,25	750169
M 10 x 1	5,9	15,2	11	6-kt.	H-1 M 10x1	750170
M 10 x 1,5	5,9	15,4	11	6-kt.	H-1 M 10x1,5	750227
R 1/8"	5,9	15,2	11	6-kt.	H-1 R 1/8"	750171
R 1/4"	8,4	20,3	14	6-kt.	H-1 R 1/4"	750172

H - 1 SFG

Mit Selbstformgewinde
filetage autotaraudant

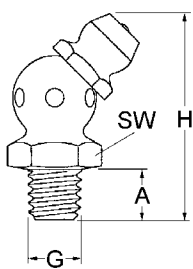
Abmessungen / Dimensions G	Dimensions		SW mm	Form	Best.-Nr. no de cde	Art-Code
	A mm	H mm				
S 6 x 1	5,5	14,2	7	6-kt.	H-1 SFG 6x1	750173
S 8 x 1	5,3	14,5	9	6-kt.	H-1 SFG 8x1	750174
S 10 x 1	5,5	15,0	11	6-kt.	H-1 SFG 10x1	750175

H - 1a Kegel-Einschlagnippel Graisseurs à enfoncer



Abmessungen / Dimensions G	Dimensions		SW mm	Form	Best.-Nr. no de cde	Art-Code
	A mm	H mm				
ø 6 mm	6,0	14,5	ø8	rund	H-1a 6mm ESN	750176
ø 8 mm	6,1	15,5	ø10	rund	H-1a 8mm ESN	750177
ø 10 mm	5,5	15,0	ø11	rund	H-1a 10mm ESN	750178

H - 2 Kegel-Schmiernippel 45° Graisseurs 45°



Abmessungen / Dimensions G	Dimensions		SW mm	Form	Best.-Nr. no de cde	Art-Code
	A mm	H mm				
M 6 x 1	5,6	22,6	9	6-kt.	H-2 M 6	750179
M 8 x 1	5,6	22,6	9	6-kt.	H-2 M 8x1	750180
M 8 x 1,25	5,6	22,6	9	6-kt.	H-2 M 8x1,25	750181
M 10 x 1	5,6	23,5	11	6-kt.	H-2 M 10x1	750182
M 10 x 1,5	6,8	25,2	11	6-kt.	H-2 M 10x1,5	750229
R 1/8"	5,6	23,5	11	6-kt.	H-2 R 1/8"	750183
R 1/4"	8,6	27,4	14	6-kt.	H-2 R 1/4"	750184

H - 2 SFG

Mit Selbstformgewinde
filetage autotaraudant

Abmessungen / Dimensions G	Dimensions		SW mm	Form	Best.-Nr. no de cde	Art-Code
	A mm	H mm				
S 6 x 1	5,5	25,0	9	6-kt.	H-2 SFG 6x1	750185
S 8 x 1	5,5	25,0	9	6-kt.	H-2 SFG 8x1	750186

Copyright by



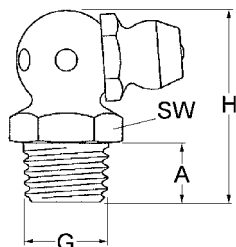
Heizmann AG, CH-5000 Aarau, Tel. 062 834 06 06, Fax 062 834 06 01
 Kat 221/3.017

Heizmann
 Schlauchtechnik und Betriebsunterhalt

Schmiernippel / Graisseurs

Qualitäts-Stahl, verzinkt, gehärtet, Oberfläche für optimalen Korrosionsschutz chromatisiert
Acier de qualité, zingué, trempé, surface chromatisée anticorrosion

H - 3 Kegel-Schmiernippel 90° Graisseurs 90°



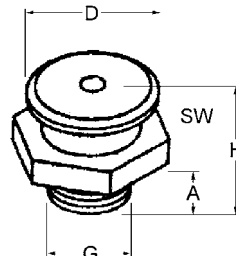
Abmessungen / Dimensions G	Dimensions		SW mm	Form	Best.-Nr. no de cde	Art-Code
	A mm	H mm				
M 6 x 1	5,6	18,0	9	6-kt.	H-3 M 6	750187
M 8 x 1	5,6	18,0	9	6-kt.	H-3 M 8x1	750188
M 8 x 1,25	5,6	18,0	9	6-kt.	H-3 M 8x1,25	750189
M 10 x 1	5,6	19,0	11	6-kt.	H-3 M 10x1	750190
M 10 x 1,5	6,8	20,4	11	6-kt.	H-3 M 10x1,5	750228
R 1/8"	5,6	19,0	11	6-kt.	H-3 R 1/8"	750191
R 1/4"	8,6	23,4	14	6-kt.	H-3 R 1/4"	750192

H - 3 SFG

Mit Selbstformgewinde
filetage autotaraudant

Abmessungen / Dimensions G	Dimensions		SW mm	Form	Best.-Nr. no de cde	Art-Code
	A mm	H mm				
S 6 x 1	5,5	18,0	9	6-kt.	H-3 SFG 6x1	750193
S 8 x 1	5,5	18,0	9	6-kt.	H-3 SFG 8x1	750194

M 1 (A-2) Flach-Schmiernippel Graisseurs à tête plate



Abmessungen / Dimensions G	Dimensions		SW mm	D mm	Best.-Nr. no de cde	Art-Code
	A mm	H mm				
M 8 x 1	6,0	16,5	17	16	M1 M 8x1	750195
M 10 x 1	6,0	16,8	17	16	M1 M 10x1	750196
R 1/8"	6,0	16,8	17	16	M1 R 1/8"	750197
R 1/4"	6,8	17,0	17	16	M1 R 1/4"	750198

INOX Schmiernippel auf Anfrage
Graisseurs inox sur demande

Schmiernippel-Sortiment / Assortiment de graisseurs



Inhalt
in Kunststoffschachtel:
 100 Stk. H-1, 60 Stk. H-2,
 60 Stk. H-3, 40 Stk. M-1 und 2 Greifköpfe

Contenu
dans une boîte en matière plastique:
 100 pces H-1, 60 pces H-2,
 60 pces H-3, 40 pces M-1 et 2 agrafes

H-1 M 6 x 1	H-1 SFG 6 x 1	H-2 M 6 x 1	H-3 M 6 x 1	4-BHR R 1/8"
H-1 M 8 x 1	H-1 SFG 8 x 1	H-2 M 8 x 1	H-3 M 8 x 1	M-1 M 8 x 1
H-1 M 8 x 1,25	H-1 SFG 10 x 1	H-2 M 8 x 1,25	H-3 M 8 x 1,25	M-1 R 1/4"
H-1 M 10 x 1	H-1a 8 mm ESN	H-2 M 10 x 1	H-3 M 10 x 1	SK-16R8
H-1 R 1/8"		H-2 R 1/8"	H-3 R 1/8"	
H-1 R 1/4"		H-2 R 1/4"	H-3 R 1/4"	

Best.-Nr. no de cde	Art-Code
SN-SORT	750199

Sortimente / Assortiments

Zentralschmier-Sortiment / Assortiment pour graissage central



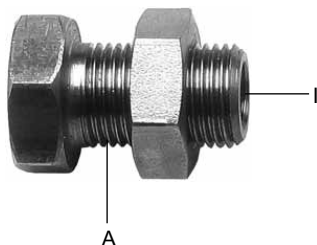
Abmessungen / dimensions
LxBxH: 340 x 250 x 50

Anzahl nbr.	Best.-Nr. no de cde	Rohr- \varnothing \varnothing tube	Gewinde filet		Art-Code a)
5	E211.404LL-M6x1	4 mm	M6x1		750309
5	E211.404LL-M8x1	4 mm	M8x1		490650*
5	E211.204LL-02	4 mm	G 1/8"		490115*
5	E211.406LL-M6x1	6 mm	M6x1		750310
5	E211.406LL-M8x1	6 mm	M8x1		750311
5	E211.406LL-M10x1	6 mm	M10x1		490146*
5	E211.206LL-02	6 mm	G 1/8"		490544*
5	E231.404LL-M6x1	4 mm	M6x1		750312
5	E231.404LL-M8x1	4 mm	M8x1		490799*
5	E231.204LL-02	4 mm	G 1/8"		490778*
5	E231.406LL-M6x1	6 mm	M6x1		750313
5	E231.406LL-M8x1	6 mm	M8x1		750314
5	E231.406LL-M10x1	6 mm	M10x1		490196*
5	E231.206LL-02	6 mm	G 1/8"		490780*
5	E221.04LL	4 mm	4 mm		490538*
5	E221.06LL	6 mm	6 mm		490232*
5	E221.04-06LL	4 mm	6 mm		750315
10	E341.04LL	4 mm	M8x1		490084
10	E341.06LL	6 mm	M10x1		490086
10	E342.04LL	4 mm			490061
10	E342.06LL	6 mm			490063
125	SORT ZS				750319

ACHTUNG / ATTENTION:

Nachlieferung Art-Code 49....* ohne Mutter und Schneidring
Solde de livraison Art-Code 49....* sans bague et écrou

Zentralschmier-Schott-Adapter / cloisons pour graissage central



Best.-Nr. no de cde	Gewinde aussen filet extérieur A	Gewinde innen filet intérieur I	Art-Code a)
ZS-1/8BM-M6x1 SCHOTT	R1/8"	M6x1	750323
ZS-1/4BM-M6x1 SCHOTT	R1/4"	M6x1	750324
ZS-1/4BM-M8x1 SCHOTT	R1/4"	M8x1	750325
ZS-3/8BM-M8x1 SCHOTT	R3/8"	M8x1	750326
ZS-3/8BM-M10x1 SCHOTT	R3/8"	M10x1	750327
ZS-3/8BM-1/8BF SCHOTT	R3/8"	R1/8"	750328
ZS-1/2BM-1/4BF SCHOTT	R1/2"	R1/4"	750329

Hochdruck-Steckverschraubungen

Raccords à emboîter à haute pression

Material:	Körper: Messing vernickelt	Matériel:	corps: laiton nickelé
	Dichtung: NBR		joint: NBR
	Seegerring: Stahl verzinkt		Seegerring: acier nickelé
Betriebsdruck:	max. 150 bar	Pression de service:	max. 150 bar
Betriebstemperatur max:	-20 ... +70°C	Temp. de service max:	-20 ... +70°C
Anwendung:	Schmieranlagen (Öle und Fette)	Application:	Installations lubrifiantes (huiles et grasses)

IQSG

Hochdruck Steckverschraubungen mit Innen- und Aussensechskant Raccords à emboîter à haute pression avec 6 pans intérieur et extérieur



Rohr ø-aussen tube ø extérieur	Gewinde aussen filet extérieur	SW mm	Best.-Nr. no de cde	Art-Code
4	R 1/8"	10	IQSG 184 HD	750347
4	M 6x1 kon.	10	IQSG M64 HD	750350
4	M 8x1 kon.	10	IQSG M84 HD	750351
4	M10x1 kon.	11	IQSG M104 HD	750352
6	R 1/8"	12	IQSG 186 HD	750353
6	R 1/4"	14	IQSG 146 HD	750354
6	M 6x1 kon.	12	IQSG M66 HD	750355
6	M 8x1 kon.	12	IQSG M86 HD	750356
6	M 10x1 kon	12	IQSG M106 HD	750357

IQSL

Hochdruck Steckverschraubungen 90° Raccords à emboîter coulés 90° à haute pression



Rohr ø-aussen tube ø extérieur	Gewinde aussen filet extérieur	SW mm	Best.-Nr. no de cde	Art-Code
4	R 1/8"	10	IQSL 184 HD B	750348
4	M 6x1 kon.	10	IQSL M64 HD B	750358
4	M 8x1 kon.	10	IQSL M84 HD B	750359
4	M10x1 kon.	10	IQSL M104 HD B	750360
6	R 1/8"	14	IQSL 186 HD B	750361
6	M 6x1 kon.	14	IQSL M66 HD B	750362
6	M 8x1 kon.	14	IQSL M86 HD B	750363
6	M 10x1 kon	14	IQSL M106 HD B	750364

IQSL

Hochdruck Steckverschraubungen 90°, einstellbar Raccords à emboîter coulés 90° à haute pression, orientables



Rohr ø-aussen tube ø extérieur	Gewinde aussen filet extérieur	SW mm	Best.-Nr. no de cde	Art-Code
4	R 1/8"	11	IQSL 184 HD	750349
4	M 6x1 kon.	11	IQSL M64 HD	750365
4	M 8x1 kon.	11	IQSL M84 HD	750366
4	M10x1 kon.	11	IQSL M104 HD	750367
6	R 1/8"	11	IQSL 186 HD	750368
6	R 1/4"	14	IQSL 146 HD	750369
6	M 6x1 kon.	11	IQSL M66 HD	750370
6	M 8x1 kon.	11	IQSL M86 HD	750371
6	M 10x1 kon	11	IQSL M106 HD	750372

IQSG

Hochdruck Steckverbinder Raccords à emboîter à haute pression



Rohr ø-aussen tube ø extérieur	Best.-Nr. no de cde	Art-Code
4	IQSG 40 HD	750374
6	IQSG 60 HD	750375

Schmierschlauch Hochdruck, Polyamid schwarz, nicht mit Fett gefüllt Tuyau de graissage à haute pression, polyamide noir, non rempli de graiss



Rollenlänge long. de roul.	ø-aussen extérieur ø	ø-innen intérieur ø	bar bei 20°C bar à 20°C	Best.-Nr. no de cde	Art-Code
100 m	4 mm	2 mm	110 (220PD)	ZSS 42	750317
100 m	6 mm	3 mm	110 (220PD)	ZSS 63	750318
100 m	8 mm	5 mm	110 (220PD)	ZSS 85	750330

Zentralschmier-Sortiment - Hochdruck-Steckverschraubungen

Assortiment pour graissage central - raccords à emboîter à haute pression

75

SORT ZS-IQS



Best.-Nr. /
no de cde: **SORT ZS-IQS**
Art-Code: 750373

Anzahl nbr.	Best.-Nr. no de cde	Rohr ø-aussen tube ø extérieur mm	Gewinde aussen filet extérieur	Art-Code
Gerade Einschraub-Verschraubung / Union mâle				
5	IQSG 184 HD	4	R 1/8"	750347
5	IQSG M64 HD	4	M6x1 kon.	750350
5	IQSG M84 HD	4	M8x1 kon.	750351
5	IQSG M104 HD	4	M10x1 kon.	750352
5	IQSG 186 HD	6	R 1/8"	750353
5	IQSG 146 HD	6	R 1/4"	750354
5	IQSG M66 HD	6	M6x1 kon.	750355
5	IQSG M86 HD	6	M8x1 kon.	750356
5	IQSG M106 HD	6	M10x1 kon.	750357
Gerader Verbinder / Union double				
2	IQSG 40 HD	4	---	750374
2	IQSG 60 HD	6	---	750375
Winkel Einschraub-Verschraubung / Coude mâle				
5	IQSGL 184 HD B	4	R 1/8"	750348
5	IQSGL M64 HD B	4	M6x1 kon.	750358
5	IQSGL M84 HD B	4	M8x1 kon.	750359
5	IQSGL M104 HD B	4	M10x1 kon.	750360
5	IQSGL 186 HD B	6	R 1/8"	750361
5	IQSGL M66 HD B	6	M6x1 kon.	750362
5	IQSGL M86 HD B	6	M8x1 kon.	750363
5	IQSGL M106 HD B	6	M10x1 kon.	750364



89

Sortimentskoffer aus Stahlblech (830046), Einteilung 18-Fach (830047) inbegriffen
Coffret d'assortiment en tôle d'acier (830046), 18 cases (830047) comprises

Copyright by



Heizmann AG, CH-5000 Aarau, Tel. 062 834 06 06, Fax 062 834 06 01
Kat 221/3.021

21

Heizmann
Schlauchtechnik und Betriebsunterhalt

Fettpressen-Set / *Set-Pompes à graisse*

Hebel-Fettpressen-Set «MATO» E500 / E4024 / *Set-Pompe à graisse à levier «Mato» E500 / E4024*



- verzinktes Schmierrohr / *tube de graissage galv.*
- 4-Backen-Greifkopf / *agrafe 4 coupelles (mors)*

Anschl. Gew. <i>filetage</i>	Best.-Nr. <i>no de cde</i>	Art-Code
R 1/8"	E500/E4024	750217

Hebel-Fettpressen-Set «MATO» E500 / E3044 / *Set-Pompe à graisse à levier «Mato» E500 / E3044*



- Hochdruckschlauch-Kunststoff / *tuyau de graissage synth.*
- 4-Backen-Greifkopf / *agrafe 4 coupelles (mors)*

Anschl. Gew. <i>filetage</i>	Best.-Nr. <i>no de cde</i>	Art-Code
R 1/8"	E500/3044	750218

Hebel-Fettpressen-Set «MATO» E500 / E4044 / *Set-Pompe à graisse à levier «Mato» E500 / E4044*



- Hochdruckschlauch-Gummi / *tuyau de graissage caoutchouc*
- 4-Backen-Greifkopf / *agrafe 4 coupelles (mors)*

Anschl. Gew. <i>filetage</i>	Best.-Nr. <i>no de cde</i>	Art-Code
R 1/8"	E500/4044	750219

Hebel-Fettpresse «Muralt» / *Pompe à graisse à levier «Muralt»*



Kartusche <i>cartouche</i>	Fett offen* <i>graisse en vrac</i>	Füllvolumen <i>volume de remplissage</i> cm3	Druckleistung <i>pression max.</i> bar	Anschl. Gew. <i>filetage</i>	Best.-Nr. <i>no de cde</i>	Art-Code
✓	✓	400 / 500*	400-600	R 1/8"	37590	750092

Hebel-Fettpressen-Set «Muralt» / *Set-Pompe à graisse à levier «Muralt»*



- Hochdruckschlauch-Gummi / *tuyau de graissage caoutchouc*
- 4-Backen-Greifkopf / *agrafe 4 coupelles (mors)*

Kartusche <i>cartouche</i>	Fett offen* <i>graisse en vrac</i>	Füllvolumen <i>volume de remplissage</i> cm3	Druckleistung <i>pression max.</i> bar	Anschl. Gew. <i>filetage</i>	Best.-Nr. <i>no de cde</i>	Art-Code
✓	✓	400 / 500*	400-600	R 1/8"	MURALT-SET	750224

Zubehör und Ersatzteile / *Accessoires et pièces de rechange*

Beschreibung <i>description</i>	Best.-Nr. <i>no de cde</i>	Art-Code
Muralt Federpaket kompl. / <i>Muralt piston/ressort complet</i>	38195.04	750166
Muralt Entlüftungsventil / <i>Muralt soupape dégagement</i>	35590	750220
Muralt Einfüllstutzen / <i>Muralt soupape de rempl.</i>	35693	750221

Copyright by



Heizmann AG, CH-5000 Aarau, Tel. 062 834 06 06, Fax 062 834 06 01
Kat 221/3.022

Fettpressen / Pompes à graisse

Hebel-Fettpresse E 500, E 600 / Pompe à graisse à levier E 500, E 600



Kartusche cartouche	Fett offen* graisse en vrac	Füllvolumen volume de remplissage cm3	Druckleistung pression max. bar	Anschl. Gew. filetage	Best.-Nr. no de cde	Art-Code
✓	✓	400 / 500*	400-800	R 1/8"	E500	750202
✓	✓	500 / 600*	400-800	R 1/8"	E600 R1/8"	750225

Einhand-Fettpresse TG-500-S mit 2 Anschlüssen für das Düsenrohr und 4-Backen-Hydraulik-Greifmundstück Pompe à une main TG-500-S avec 2 branchements possibles pour le tube rigide et agrafe 4 mors



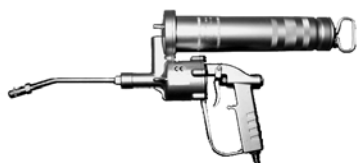
Kartusche cartouche	Fett offen* graisse en vrac	Füllvolumen volume de remplissage cm3	Druckleistung pression max. bar	Anschl. Gew. filetage	Best.-Nr. no de cde	Art-Code
✓	✓	400 / 500*	300	R 1/8"	TG-500-S	750203

Einhand-Fettpresse TG-120 mit geradem Düsenrohr, 4-Backen-Hydraulik-Greifmundstück Pompe à une main TG-120 avec raccord rigide droit et agrafe 4 mors



Kartusche cartouche	Fett offen graisse en vrac	Füllvolumen volume de remplissage cm3	Druckleistung pression max. bar	Anschl. Gew. filetage	Best.-Nr. no de cde	Art-Code
–	✓	130	200	R 1/8"	TG-120	750204

Einhand-Druckluft Fettpresse DF 500 mit Düsenrohr und 4-Backen-Hydraulik-Greifmundstück Pistolet de graissage pneumatique à une main DF 500 avec raccord rigide et agrafe 4 mors



Kartusche cartouche	Fett offen* graisse en vrac	Füllvolumen volume de remplissage cm3	Druckleistung pression max. bar	Anschl. Gew. filetage	Best.-Nr. no de cde	Art-Code
✓	✓	400 / 500*	180-600	R 1/8"	DF500	750205

Fettpressen-Set / Set-Pompes à graisse

Akku-Fettpressen-Set AccuLuber 14.4-S / Set pompe à graisse Accu-Luber 14.4-S



- für 400 gr. Kartuschen oder 500 gr. loses Fett
- 14,4 Volt Akku und Schnellladefunktion
- Elektronisch gesteuertes Schnell-Ladegerät mit Überlastschutz
- Für Fette bis NLGI-Klasse 2
- Hochdruckschlauch 750 mm mit 4-Backen-Greifkopf

- pour cartouche 400 g ou 500 g de graisse en vrac
- accu et chargeur rapide 14,4 volts
- chargeur rapide avec protection électronique contre-surcharge
- pour graisse jusqu'à NLGI-Cl. 2
- tuyau haute pression 750 mm avec agrafe 4 mors

Akku accu	Ladezeit temps de charge ca. / env.	Betriebsdruck pression de service ca. / env.	Fördermenge débit ca. / env.	Best.-Nr. no de cde	Art-Code
1'500 mAh	60 min.	400 bar	100 cm ³ /min.	AL 14.4	750320

Zubehör zu AccuLuber 14.4-S/LS / Accessoires pour AccuLuber 14.4-S/LS



Zubehör Accessoires	Best.-Nr. no de cde	Art-Code
Akku 14,4 V / Accu 14,4 V	34 259 06	750321
Ladegerät 230 V / Chargeur 230 V	34 259 20	750322
Flex-Schlauch / Tuyau flexible	750 mm / R1/8" AG	32 585 80 750mm

Zubehör zu Akku-Fettpresse Lincoln 12 V

Accessoires pour pompe à graisse Lincoln avec accu 12 V

Zubehör Accessoires	Best.-Nr. no de cde	Art-Code
Akku 12 V zu 1242-E / Accu 12 V pour 1242-E	1201	750226
Ladegerät 220 V zu 1242-E / Chargeur 220 V pour 1242-E	1210-E	750231
Ladegerät 12 V zu 1242-E / Chargeur 12 V pour 1242-E	1215	750300
Flex-Schlauch zu 1242-E / Tuyau flexible pour 1242-E	1230	750230

Fettpressen-Set / Set-Pompes à graisse

Druckluftschmiergerät pneuMATO 55, fahrbar

Appareil de graissage pneumatique pneuMATO 55, mobile



- 3,5 m Hochdruckabschmierschlauch DN 6, Anschlussgewinde R 1/4", Druckluftaggregat, Hochdruckabschmierpistole mit Lineardrehgelenk und Düsenrohr mit 4-Backen-Hydraulikgreifmundstück, Fettfolgekolben und Staubschutzdeckel, stabiler Fahrwagen

- tuyau de graissage haute pression 3,5 m DN 6, raccord fileté R 1/4", agrégat pneumatique, pistolet de graissage haute pression avec raccord tournant linéaire et raccord rigide avec agrafe hydraulique 4 mors, piston suiveur à graisse et couvercle protégeant de la poussière, chariot stable

Inhalt Fetteimer contenu seau de graisse	Innen- ϕ ϕ intérieur	Best.-Nr. no de cde	Art-Code
20 kg	285 - 300 mm	PNEUMATO 55 20KG	750339
50 kg	355 - 387 mm	PNEUMATO 55 50KG	750340

andere Ausführungen auf Anfrage / autres exécutions sur demande

Hochdruckabschmierpistole, standard / Pistolet de graissage haute pression, standard



- Stahlausführung
- mit Düsenrohr E4024 R 1/8"
- 4-Backen-Hydraulikgreifmundstück
- Anschluss R 1/4"
- mit Lineardrehgelenk

- version acier
- avec raccord rigide et 4 mors
- raccord tournant droit
- filetage R 1/4"
- avec raccord tournant

Betriebsdruck pression de service max.	Anschl. Gew. filetage	Best.-Nr. no de cde	Art-Code
450 bar	R 1/4"	34 108 03	750341

Drehgelenk mehrachsig, für Abschmierpistolen

Raccord tournant multi-axes pour pistolet de graissage



- Heavy Duty-Ausführung
- kugelgelagert
- R 1/4"

- exécution heavy-duty
- avec roulement à billes
- R 1/4"

Anschl. Gew. filetage	Best.-Nr. no de cde	Art-Code
R 1/4"	34 109 40	750342

Fettpressen / Pompes à graisse

Hochdruck-Kolbenstosspresse mit Universal- und Spitzmundstück, mit roter Verschlusskappe
Pompe à pousser haute pression avec bec pointu et universel, avec chapeau de fermeture rouge



Fett offen graisse en vrac	Füllvolumen volume de remplissage cm ³	Druckleistung pression maximum bar	Länge longueur mm	ø ca. ø env. mm	Best.-Nr. no de cde	Art-Code
✓	80	200	140	40	PT 80-2	750206
✓	150	200	143	40	PT 150-2	750207

Hochdruck-Kolbenstosspresse für Öl, mit Universal- und Spitzmundstück, mit gelber Verschlusskappe
Pompe à pousser haute pression pour huile, avec bec universel et pointu, avec chapeau de fermeture jaune



Medium médium	Volumen pro Hub volume par chemin cm ³	Füllvolumen volume de remplissage cm ³	Druckleistung pression maximum bar	Best.-Nr. no de cde	Art-Code
Öl, Petroleum, Aerosole, Öle mit Additiven <i>huile, pétroles, aérosols, huiles avec additifs</i>	0,5	120	150	PO 150-2	750208

Saug- und Füllpumpe S 400/1 mit flexiblem Kunststoff-Saugschlauch (300 mm)
Seringue S 400/1 avec tuyau d'aspiration synthétique flexible (300 mm)



Medium médium	Volumen pro Hub volume par chemin cm ³	Best.-Nr. no de cde	Art-Code
mineralische Heizöle, synt./bio. Öle, Petroleum <i>mazout, huiles synth./bio., pétroles</i>	500	S 400/1	750209

Saug- und Füllpumpe S 250 mit starrem Rohr (100 mm)
Seringue S 250 avec tube rigide (100 mm)



Ganzmetall-Ausführung
Exécution tout en métal

Medium médium	Volumen pro Hub volume par chemin cm ³	Best.-Nr. no de cde	Art-Code
mineralische Heizöle, synt./bio. Öle, Petroleum <i>mazout, huiles synth./bio., pétroles</i>	250	S 250	750222

Umfüllpumpe SFP-500 mit 2 flexiblen Kunststoffschläuchen (je 500 mm)
Pompe de transvasement avec 2 tuyaux synthétiques flexibles (chacun 500 mm)



Medium médium	Volumen pro Hub volume par chemin cm ³	Best.-Nr. no de cde	Art-Code
mineralische Heizöle, synt./bio. Öle, Petroleum <i>mazout, huiles synth./bio., pétroles</i>	500	SFP-500	750210

Copyright by



Heizmann AG, CH-5000 Aarau, Tel. 062 834 06 06, Fax 062 834 06 01
 Kat 221/3.026

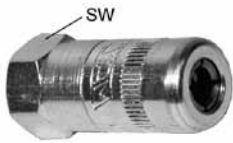
Heizmann
 Schlauchtechnik und Betriebsunterhalt

Zubehör zu Fettpressen

Accessoires pour pompes à graisse

4-Backen-Greifkopf

Agrafe 4 coupelles (mors)



Anschlussgewinde <i>filet</i>	Nippel-Typ <i>type de graisseur</i>	SW mm	Best.-Nr. <i>no de cde</i>	Art-Code
R 1/8"	H	15	4-BHG R1/8	750213

Greifkopf für Schmiernippel zum ziehen und stossen

Agrafe pour graisseur à tirer et pousser



Anschlussgewinde <i>filet</i>	Nippel-Typ <i>type de graisseur</i>	Best.-Nr. <i>no de cde</i>	Art-Code
R 1/8"	A	36290	750123

Greifkopf für Flachschiernippel ø 16 mm

Agrafe à tirer pour graisseur plat ø 16 mm



Anschlussgewinde <i>filet</i>	Nippel-Typ <i>type de graisseur</i>	Best.-Nr. <i>no de cde</i>	Art-Code
R 1/8"	A2	SK-16R8	750211

Greifkopf für Flachschiernippel ø 22 mm

Agrafe à tirer pour graisseur plat ø 22 mm



Anschlussgewinde <i>filet</i>	Nippel-Typ <i>type de graisseur</i>	Best.-Nr. <i>no de cde</i>	Art-Code
R 1/8"	A4	SK-22R8	750212

Zubehör zu Fettpressen

Accessoires pour pompes à graisse

Hochdruck-Schmierschläuche zu Fettpressen

Tuyaux haute pression pour pompe à graisse



Anschlussgewinde <i>filet</i>	Arbeitsdruck <i>pression de service</i> bar	Berstdruck <i>pression d'éclatement</i> bar	Länge <i>longueur</i> mm	Best.-Nr. <i>no de cde</i>	Art-Code
R 1/8" beidseitig	bis 400	1000	300	E3040/R1/8"	750215
R 1/8" beidseitig	bis 400	1650	300	E4040/R1/8"	750216

Düsenrohr gerade mit 4-Backen-Hydraulikgreifmundstück

Tube à raccord droit avec agrafe 4 mors



Anschlussgewinde <i>filet</i>	Länge <i>longueur</i>	Best.-Nr. <i>no de cde</i>	Art-Code
R 1/8"	150 mm	32 406 53	750343

Düsenrohr gebogen mit 4-Backen-Hydraulikgreifmundstück

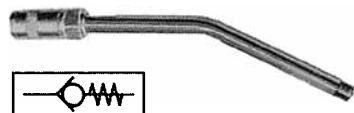
Tube à raccord coudé avec agrafe 4 mors



Anschlussgewinde <i>filet</i>	Länge <i>longueur</i>	Best.-Nr. <i>no de cde</i>	Art-Code
R 1/8"	150 mm	32 402 19	750344

Düsenrohr gebogen mit Mundstück und Rückschlagventil

Tube à raccord coudé avec bec et valve anti-retour



- verhindert sicher das Auslaufen von Öl und Fettsorten mit niedriger Viskosität

- empêche tout débordement d'huile et de graisses à basse viscosité

Anschlussgewinde <i>filet</i>	Länge <i>longueur</i>	Best.-Nr. <i>no de cde</i>	Art-Code
R 1/8"	150 mm	32 402 71	750345

Düsenrohr mit Schnellwechsel-Kupplung für Kardanwellen

Raccord rigide avec coupleur rapide pour cardans



Anschlussgewinde <i>filet</i>	Länge <i>longueur</i>	Rohr- ϕ <i>ϕ tube</i>	Best.-Nr. <i>no de cde</i>	Art-Code
R 1/8"	123 mm	8 mm	32 405 92	750346

Copyright by



Heizmann AG, CH-5000 Aarau, Tel. 062 834 06 06, Fax 062 834 06 01
Kat 221/3.028

Heizmann
Schlauchtechnik und Betriebsunterhalt

Diverse Schmiergeräte

Divers appareils de graissage



Fettpressen-Füllgerät für 14 - 18 kg Gebinde
Appareil de remplissage de pompe à graisse pour fûts de 14 - 18 kg

Fördermenge pro Hub <i>débit par course</i> cm ³	Druck <i>pression</i> bar	Best.-Nr. <i>no de cde</i>	Art-Code
20	20	44360	750153

Schutzkessel - Abmessungen <i>dimensions du récipient de protection</i> Höhe / <i>hauteur</i> \varnothing	
380 mm	300 mm



Fasskarren zu Schmier- und Förderanlage
Chariot à fût pour système de graissage

- Fasswagen zum mobilen Einsatz (Gebinde bis 25 kg)

- Chariot à fût pour travail mobile.
(Fûts jusqu'à 25 kg)

Gebinde-Abmessungen / <i>dimensions de fûts</i> \varnothing max Höhe max. / <i>hauteur max.</i> mm mm		Best.-Nr. <i>no de cde</i>	Art-Code
390	650	40550	750214

Lube Shuttle Fettpressen

Appareils de graissage Lube Shuttle

Hebel-Fettresse / Pompe à graisse à levier



- für Lube-Shuttle-System-Kartuschen
- hochwertige Ausführung mit verzinktem Fettbehälter
- ergonomisch geformter Handgriff
- Arbeitsdruck über 400 bar
- Höchstdruck bis ca. 800 bar
- TÜV, DLG, BLZ geprüft

Die Vorteile:

- öffnen der Kartusche ohne Werkzeuge
- einfaches, schnelles und absolut sauberes Laden und Entnehmen der Fettkartusche, ohne Öffnen der Presse
- permanente Kontrolle über Füllzustand und Fettsorte von aussen
- optimale Restentleerung der Kartusche, absolut umweltfreundlich
- wirtschaftliche Wiederbefüllung durch Fettpressenfüllgerät und Lube-Shuttle-Refill-Adapter
- keine Entlüftung notwendig!

- pour système à cartouches Lube-Shuttle
- en acier zingué haute qualité
- poignée ergonomique
- pression de service 400 bar
- haute pression jusqu'à 800 bar
- agréments TÜV, DLG, BLT

Les avantages:

- ouverture de la cartouche sans outil
- chargement et changement de la cartouche de graisse rapides et propres sans ouverture de la pompe
- contrôle du niveau de graisse et identification rapide du type de graisse sans dévisser la cartouche
- utilisation maximale de la graisse par un piston suiveur fonctionnel
- remplissage des cartouches vides possible avec le remplisseur de pompes à levier de type ecoFILL et l'adaptateur Lube-Shuttle
- purger n'est plus nécessaire!

Bezeichnung description	Best.-Nr. no de cde	Art-Code
Hebelfettresse R 1/8" / Pompe à graisse à levier	LS R1/8	750333

Zubehör zu Lube-Shuttle R 1/8" / Accessoires pour Lube-Shuttle 1/8"

Bezeichnung description	Best.-Nr. no de cde	Art-Code
Düsenrohr gerade / tube à raccord droit	32 406 53	750343
Düsenrohr gebogen / tube à raccord coudé	32 402 19	750344
Fettschlauch Kunststoff / tuyau en matière synth.	E3040KUNSTSTOFF	750215
Fettschlauch Gummi / tuyau en caoutchouc	E4040GUMMI	750216
4-Backen-Greifkopf / agrafe 4 mors	4-BHG R1/8 SW15	750213

Fettkartuschen-Pistole / Pistolet pour cartouche de graisse



Universeller Fettspender für Lube-Shuttle-System-Kartuschen. geeignet zum Abschmieren von allen offenen Schmierstellen, z. B. offene Wälzlager. Dies bedeutet das Ende aller traditionellen, schmutzigen und offenen Fettdosen mit Pinsel. Verunreinigungen des Fettes und die damit verbundenen möglichen Lagerschäden sind somit ausgeschlossen. Der Lube-Shot 400 wird zusammen mit einer Düse mit Schraubverschlusskappe und einer Adapter-Kappe für die Lube-Shuttle-System-Kartuschen geliefert

Düse mit Verschlusskappe und einer Adapter-Kappe für die Lube-Shuttle-System-Kartuschen

Distributeur de graisse universel pour système de cartouche Lube-Shuttle, conçu pour graisser tous les points de lubrification ouverts, par ex.: paliers à rouleaux ouverts. Fini le graissage traditionnel au pinceau avec pot de graisse sale ouvert. Plus d'altérations de la graisse, ni de dégâts liés à celle-ci. Lube-Shot 400 est livré avec une buse munie d'un bouchon à visser et adaptateur avec capuchon pour cartouche Lube-Shuttle.

Buse avec bouchon de fermeture et adaptateur avec capuchon pour cartouches système Lube-Shuttle.

Bezeichnung description	Best.-Nr. no de cde	Art-Code
Fettkartuschen-Pistole / Pistolet pour cartouche de graisse	LS LUBE SHOT400	750334
Düsenset Lube Shot 400 / Set de buses Lube Shot 400	LS DÜSENSET 400	750335

Copyright by



Heizmann AG, CH-5000 Aarau, Tel. 062 834 06 06, Fax 062 834 06 01
Kat 221/3.030

Lube Shuttle Fettpressen

Appareils de graissage Lube Shuttle

Akku-Fettpressen-Set AccuLuber 14.4-LS / Set pompe à graisse Accu-Luber 14.4-LS



Robuste 14,4 V Akku-Fettpresse für Lube-Shuttle-System-Kartuschen.

Nach dem Öffnen Kartusche einfach in das verzinkte Stahlschutzrohr einführen und einschrauben - fertig!

Ein Hochleistungs-Elektro-DC-Motor mit Planetengetriebe und Kurbeltrieb bewirkt einen max. Druck von 400 bar, der über ein Überdruck-Ventil begrenzt ist.

Lieferumfang:

- Akku-Fettpresse, 14,4 V NiCd-Akku, 1'500 mAh
- Elektronisch gesteuertes Schnell-Ladegerät mit Überlastschutz (1 h normale Ladezeit)
- Hochdruck-Gummipanzerschlauch 750 mm (Berstdruck 1'650 bar) mit 4-Backen-Greifkopf R 1/8"
- im Kunststoffkoffer mit Platz für zweiten Akku und für Fettkartuschen

Robuste pompe à graisse électrique à accu 14,4 V pour cartouche de graisse système Lube-Shuttle.

Après ouverture de la cartouche, il suffit de la visser à l'intérieur du tube en acier zingué et c'est terminé !

Le moteur électrique à engrenage planétaire et vilebrequin permet d'atteindre une pression maxi 400 bar stoppée par une soupape de sécurité.

Livré avec:

- pompe à graisse électrique, accu 14,4 V NiCd, 1'500 mAh
- chargeur rapide avec protection électronique contre la surcharge (temps de charge normal 1 h)
- tuyau en caoutchouc renforcé haute pression 750 mm (pression d'éclatement 1'650 bar) avec agrafe hydraulique 4 mors R 1/8")
- dans un coffret synthétique avec place pour 2^e accu et 1 cartouche de graisse

Akku accu	Ladezeit temps de charge ca. / env.	Betriebsdruck pression de service ca. / env.	Fördermenge débit ca. / env.	Best.-Nr. no de cde	Art-Code
1'500 mAh	60 min.	400 bar	100 cm ³ /min.	LS AL14.4	750336

Zubehör zu AccuLuber 14.4-LS / Accessoires pour AccuLuber 14.4-LS



Zubehör Accessoires	Best.-Nr. no de cde	Art-Code
Akku 14,4 V / Accu 14,4 V	34 259 06	750321
Ladegerät 230 V / Chargeur 230 V	34 259 20	750322
Flex-Schlauch / Tuyau de graissage	750 mm / R1/8" AG	32 585 80 750mm

Zubehör zu System Lube Shuttle

Accessoires pour système Lube Shuttle

Refill Adapter Set / Set adaptateur Refill



- System-Kartuschen-Fülladapter passend zu MATO ecoFILL- und pneu MATO-fill-Füllgeräten, mit Schutzhaube und 5 gelben Schraubverschlusskappen, zum sicheren Wiederverschliessen der aufgefüllten Kartuschen
- Einfaches Wiederbefüllen von leeren Kartuschen!

- adaptateur pour remplisseur MATO-ecoFILL des systèmes à cartouches avec capsule de protection et 5 bouchons jaunes, pour refermer de façon sûre les cartouches remplies de graisse.
- pour remplir facilement vos cartouches vides!

Bezeichnung description	Best.-Nr. no de cde	Art-Code
Refill Adapter Set / Set adaptateurs Refill	LS REFILL	750337

Verschlusskappen / Bouchons



- Schraubverschlusskappen aus Plastik zum sicheren Wiederverschliessen der aufgefüllten Lube-Shuttle-Kartuschen

- bouchons en plastique pour refermer de façon sûre les cartouches remplies de graisse.

Bezeichnung description	VE UE	Best.-Nr. no de cde	Art-Code
Verschlusskappen / bouchons	24	LS VK	750338

Mehrzweckfett Multi Basic 2M zu System Lube-Shuttle

Graisse multi-usage Multi Basic 2M pour système Lube-Shuttle



- Lithium-Mehrzweckfett auf Mineralölbasis für universelle Einsatzfälle. Enthält Antioxidationsmittel, Korrosions-Inhibitoren sowie eine geringe Menge von Polymeren zur Verbesserung der Haftfähigkeit
- Basisdaten:**
- Grundviskosität: 120 mm² / sec (40°C)
 - Einsatz-Temperatur: -30 bis + 130°C kurzzeitig bis + 150°C)
 - DIN 51502: K2K-30 NLGI-Klasse: 2
 - guter Korrosionsschutz und gute Oxidationsbeständigkeit, hohe Walkstabilität, hohe Druckaufnahmefähigkeit

- graisse lithium, haute qualité, multi-usage, à base d'huile minérale. Contient un antioxydant et un anticorrosion ainsi que quelques polymères pour améliorer la qualité.

Caractéristiques techniques:

- viscosité: 120 mm² / sec (40°C)
- temp. d'utilisation: de -30 à + 130°C brièvement jusqu'à + 150°C)
- DIN 51502: K2K-30 NLGI-classe: 2
- bonne protection anticorrosion et bonne résistance à l'oxydation, haute stabilité mécanique et haute capacité de pression extrême

Bezeichnung description	VE UE	Best.-Nr. no de cde	Art-Code
LS Mehrzweckfett / Graisse multi-usage LS	24	LS MB2M 400g	750376

Behälter und Zubehör / *Réipients et accessoires*

Flüssigkeits-Mass mit Deckel und flexiblem Auslauf

Mesure à liquides avec couvercle et tube flexible d'écoulement



- HD-Polyethylen-Ausführung
- Mengenskala
- Verschlusskappe für Auslauf

- *exécution en polyéthylène HP*
- *graduée*
- *tube à capuchon*

Inhalt <i>contenance</i> L	Stutzen- \emptyset <i>ø tube</i> mm	VE UE	Best.-Nr. <i>no de cde</i>	Art-Code
1	20	9	FM-PE-DF 1000 1L	770875
2	25	10	FM-PE-DF 2000 2L	770876
5	25	5	FM-PE-DF 5000 5L	770877

Flexibles Auslaufrohr zu Kunststoff-Flüssigkeits-Mass

Tube flexible pour mesure à liquides en polyéthylène



Länge <i>longueur</i> mm	Stutzen- \emptyset <i>ø tube</i> mm	Best.-Nr. <i>no de cde</i>	Art-Code
170	20	FM-PE-DF 1L	770882
190	25	FM-PE-DF 2+5L	770883

Pumpen für Chemieprodukte, Oele und Diesel

Pompes pour produits chimiques, huiles et diesel

Syphonpumpe für Kleingebinde / *Pompe à siphon pour petits bidons*



- Polyäthylenpumpe zum Umfüllen / Entleeren
- beständig gegen Säuren-Alkali-Oel für Verdünner (wasserlöslich), Lösungsmittel, Chemikalien, Wasser, Lebensmittel, usw.

- pompe en polyéthylène pour transvaser/vider
- résistant aux acides/alcalis/huiles pour solvants (solubles dans l'eau), diluants, produits chimiques, eau, aliments, etc.

Leistung débit	Länge Saugrohr longueur du tube d'aspiration	Länge Schlauch longueur du flexible	Gesamtlänge longueur totale	Best.-Nr. no de cde	Art-Code
L / min.	mm	mm	mm		
6	360	560	520	SP-50	770142

Syphonpumpe für Fässer bis 200 Liter / *Pompe à siphon pour fûts jusqu'à 200 litres*



- Polyäthylenpumpe zum Umfüllen / Entleeren
- beständig gegen Säuren-Alkali-Oel für Verdünner (wasserlöslich), Lösungsmittel, Chemikalien, Wasser, Lebensmittel, usw.

- pompe en polyéthylène pour transvaser/vider
- résistant aux acides/alcalis/huiles pour solvants (solubles dans l'eau), diluants, produits chimiques, eau, aliments, etc.

Leistung débit	Länge Saugrohr longueur du tube d'aspiration	Länge Schlauch longueur du flexible	Gesamtlänge longueur totale	Fassverschr. fausse bonde	Best.-Nr. no de cde	Art-Code
L / min.	mm	mm	mm			
20	845	1000	1170	2" BSP	SP-150	770143

Liftpumpe für Fässer von 50-200 Liter / *Pompe à lift pour fûts de 50-200 litres*



- Handpumpe aus verzinktem Stahl
- beständig gegen Schmieröle, Diesel, Heizöle
- Metall-Saugrohr

- pompe manuelle en acier zingué
- résistant aux huiles de graissage et de chauffage, diesel
- tube en métal

Leistung débit	Länge Saugrohr longueur du tube d'aspiration	Gesamtlänge longueur totale	Fassverschr. fausse bonde	Best.-Nr. no de cde	Art-Code
L / Hub l / course	mm	mm			
0,75	950	950 / 1940	R 2"	LPM 200	770896

Kurbelpumpe für Fässer von 50-200 Liter / *Pompe à manivelle pour fûts de 50-200 litres*



- Aluminium 2-Kammer-Flügelzellenpumpe
- 3-teiliges Metall-Saugrohr-Set
- für Diesel-, Motor-, Getriebe- und Hydrauliköle

- en aluminium, pompe à ailettes et 2 chambres
- kit de tube métallique en 3 parties
- pour huile diesel, moteur, de boîte et hydraulique

Leistung débit	Länge Saugrohr longueur du tube d'aspiration	Länge Schlauch longueur du flexible	Gesamtlänge longueur totale	Fassverschr. fausse bonde	Best.-Nr. no de cde	Art-Code
L / Umdr. l / rot.	mm	mm	mm			
0,25	1000	1100	1300	R 2"	PR100-DALUMINIUM	770887
	Saugrohr Set 3-teilig zu PR100-D				3461270	771046
	Set tube d'aspiration pour PR100-D					

Pumpen für Chemieprodukte, Oele und Diesel

Pompes pour produits chimiques, huiles et diesel

_liftpumpe für Fässer von 50-200 Liter / *Pompe à lift pour fûts de 50-200 litres*



Material: Nylon, Niro-Stahl, PTFE
 - Universalpumpe, beständig gegen Chemikalien, Verdüner, Lösungsmittel, Frostschutz, Reiniger usw.
 - Material: Nylon / Stahl / PTFE

matériel: nylon, acier Niro, PTFE
 - *pompe universelle, résistante aux produits chimiques, diluant, solvant, antigel, détergent etc.*
 - *matériel: nylon / acier / PTFE*

Leistung débit L / Hub l / course	Länge Saugrohr longueur du tube d'aspiration mm	Gesamtlänge longueur totale mm	Fassverschr. fausse bonde	Best.-Nr. no de cde	Art-Code
0,25	960	1220	R 2" BSP	LP-C 200	770908

Benzin-Handpumpe HP 350-V-EEX-Schutz / *Pompe manuelle HP 350-V-EEX (antidéflagrante)*



Für 2-Takt-, Bleifrei- und Motorengerätebenzin
 - Die Pumpe ist komplett aus Stahl und mit einem Erdungskabel versehen.
 - Für ein problemloses Fördern sorgt die Viton-dichtung
 - Die Pumpe darf nicht verändert werden, sonst verliert sie den Ex-Schutz. Es dürfen auch keine zusätzlichen Auslaufschläuche montiert werden!
 - Die Klemme des Erdungskabels an einem Stück Metall befestigen, das geerdet ist! Achtung, eventuell vorher Farbe, die stark isoliert entfernen!

Pour essence et mélange 2 temps.
 - *pompe entièrement en acier, avec mise à terre*
 - *étanchéité par joints VITON*
 - *il est interdit de modifier la pompe et de rajouter des tuyaux d'écoulement*
 - *pour ne pas perdre la protection antidéflagrante*
 - *fixer la pince du câble de mise à terre à un morceau métallique, pour faire la mise à terre! Attention, auparavant enlever la peinture event. qui isole fortement!*

Leistung débit L / Hub l / course	Länge Saugrohr longueur du tube d'aspiration mm	Gesamtlänge longueur totale mm	Fassverschr. fausse bonde	Best.-Nr. no de cde	Art-Code
0,35	450 - 860	1400	R 2" BSP	HP 350-V-EEX	771015

Drill-Pumpe für Antrieb mit Bohrmaschine ab 600 Watt und Bohrfutter ø10 mm *Pompe Drill pour entraînement avec une perceuse dès 600 Watt et mandrin ø10 mm*



- für Diesel, Wasser, Herbizide, Frostschutz
 - hohe Trockenlaufeigenschaften
 - Innere Teile aus Messing
 - Antriebswelle und Mitnehmer aus INOX
 - Rotor/Flügelzellen aus faserverstärktem Kunststoff

- pour diesel, eau, herbicide, antigel
 - *haute résistance de marche à sec*
 - *pièces intérieures en laiton*
 - *arbre et entraînement en INOX*
 - *rotor/cellules à ailettes en matière synthétique renforcée de fibre de verre*

Drehzahl vitesse U/min. min. / max.	Fördermenge débit de pompe	Förderlänge longueur de débit	Förderhöhe WS hauteur de débit	Schlauch-ø ø tuyau NW	Best.-Nr. no de cde	Art-Code
2000/2500	60 L/min.	~25 m	~2,5 m	25 mm	DRILL-PUMPE	770943

Elektro-Fasspumpe selbstansaugend / *Pompe électrique auto-amorçante pour fûts*



- selbstansaugende Flügelzellenpumpe
 - Anschluss 3/4" Innengewinde
 - für 12 bzw. 24 V Batterieanschluss
 12 V DC, 120 Watt, 16 Amp.
 - IP 54, ca. 1 bar
 - geeignet für Diesel, Heizöl EL, andere Medien auf Anfrage

- pompe électrique auto-amorçante
 - *raccord 3/4" filet intérieur*
 - *branchement sur batterie 12 V ou 24 V*
 12 V DC, 120 Watt, 16 Amp.
 - *IP 54, ca. 1 bar*
 - *pour fioul de chauffage et diesel, autres médias sur demande*

Fördermenge débit de pompe	Förderdruck pression de débit	Förderhöhe WS hauteur de débit	Schlauch-ø ø tuyau NW	Best.-Nr. no de cde	Art-Code
36 L/min.	1 bar	~10 m	19 mm	EP 12	770959

Copyright by



Heizmann AG, CH-5000 Aarau, Tel. 062 834 06 06, Fax 062 834 06 01
 Kat 221/3.035

Pumpen für Chemieprodukte, Oele und Diesel

Pompes pour produits chimiques, huiles et diesel

Elektrische Fasspumpe für Diesel und Heizöl

Pompe électrique à fûts pour diesel et huile de chauffage



- Elektro-Flügelzellen-Pumpe mit Ein / Aus-Schalter. 230 V ~, 2,2 Amp., 0,37 kW
- Überhitzungsschutz-Schalter
- Anschlussgewinde beidseitig 1" innen
- intg. Rotor-Bypass-Überdruckregelung
- Metall-Zapfpistole mit Drehgelenk
- Förderdruck bis 1,5 bar

- pompe électr. à ailettes avec commutateur encl./décl. 230 V ~, 2,2 amp., 0,37 kW
- disjoncteur
- raccords filetés 1" int. des deux côtés
- réglage de surpression bypass rotatif, intégré
- pistolet de bonde en métal avec rotule
- pression de débit jusqu'à 1,5 bar

Leistung bei freiem Auslauf <i>débit écoulement libre L / min.</i>	Länge Teleskopsaugrohr <i>longueur du tube télescopique</i> mm	Länge Schlauch <i>longueur du flexible</i> mm	Fassversch. <i>fausse bonde</i>	Best.-Nr. <i>no de cde</i>	Art-Code
ca. 50	1000	4000	2" (M64x4)	EP50	770911

Tankanlage mit Zähler / Installation pour citerne avec compteur



Tankanlage EP 50-AZ mit Zähler

komplette Tankanlage bestehend aus:

- Pumpenaggregat EP 50
- 1,5 m gewebeverstärkter Ansaugschlauch DN 20 mit Ansaugfilter und Rückschlagventil
- 4,0m Abgabeschlauch DN 20
- Saug- und Druckschlauch mit Überwurfmutter, zur schnellen, einfachen und sicheren Montage
- Automatik-Zapfpistole mit Drehgelenk
- selbstansaugende Flügelzellenpumpe mit integrierter Bypass-Überdruckregelung und Heberschutz
- Netz-Anschlusskabel, Pistolenhalterung, Pumpenstütze, Fassgewindeadapter R 2"
- max. Förderdruck 2 bar
- Motorleistung 0,37 kW mit Thermo-Schutzschalter
- 230 V, 50 Hz, IP 55
- geeignet für Diesel, Heizöl EL, Biodiesel (RME) (Medien nach Gefahrstoffklasse A3, Flammpunkt höher 55 °C)

Installation pour citerne EP 50-AZ avec compteur

l'installation complète comprend:

- groupe moto-pompe EP 50
- 1,5 m tuyau d'aspiration avec plis textiles DN 20, avec filtre et clapet anti-retour
- 4,0 m flexible de refoulement DN 20 et pistolet type AZ automatique avec raccord tournant et avec compteur DIGIMET M 80
- compteur mécanique, avec remise à zéro et totalisateur
- pompe centrifuge à palettes, auto-amorçante avec bypass intégré, clapets de sécurité pour surpression et anti-retour
- câble électrique, support de pistolet, adaptateur sur fût R 2"
- pression max. 2 bar
- puissance moteur 0,37 kW avec protection thermique
- 230 V, 50 Hz, IP 55
- pour gas-oil et fuel de chauffage, biodiesel (RME) (produit d'après classe A3, point d'inflammation supérieur à 55 °C)

Durchflussmengenzähler DIGIMET M120

- volumetrisches Messprinzip, mechanisches Zählwerk, kalibrierbar
- Durchflussbereich 20 - 120 L/min.
- Genauigkeit ±1% (3 Eingänge, 2 Ausgänge), rückstellbar 0 - 999 L, Totalanzeige 6-stellig
- max. Betriebsdruck 6 bar, Anschlüsse R 1"
- Gehäuse aus robustem, faserverstärkten PA, Dichtungen aus NBR.
- Zähler auch für Motoren- und Getriebeöl u.v.a. Medien geeignet, auch bei niedrigsten Drücken (Schwerkräftförderung)

Compteur fixe DIGIMET M120

- comptage volumétrique, compteur mécanique, calibrable
- comptage de 20 - 120 l/min.
- précision ±1% (3 entrées, 2 sorties)
- avec remise à zéro (0 à 999), compteur totalisateur 6 chiffres
- pression max. 6 bar, taraudage R 1"
- bôîtier en PA, joints en NBR
- compteur aussi conçu pour huile de moteur et d'engrenage et autres médias, même pour pressions extrêmement basses (par gravité)

Leistung bei freiem Auslauf <i>débit écoulement libre L / min.</i>	Länge Ansaugschlauch <i>longueur du tuyau d'aspiration</i> mm	Länge Schlauch <i>longueur du flexible</i> mm	Fassversch. <i>fausse bonde</i>	Best.-Nr. <i>no de cde</i>	Art-Code
ca.50	1500	4000	2" (M64x4)	EP50-AZ	771039

Pumpen für Chemieprodukte, Oele und Diesel

Pompes pour produits chimiques, huiles et diesel

Druckluft-Ölförderpumpe für Fässer von 50-200 Liter

Pompe de débit d'huile à air comprimé pour fûts de 50-200 litres



- Bei Druckluft wird eine Wartungseinheit empf.
- Teleskoprohr mit Saugkorb
- Druckschlauch mit Ölfüllpistole u. Drehgelenk
- Druckübersetzung 1:3
- Max. Eingangs-Luftdruck 8 bar
- Max. Öldruck 24 bar

- pour l'air comprimé, une unité d'entretien est recom.
- tube télescopique avec crépine
- tuyau à pression avec pistolet de remplissage pour l'huile et rotule
- multiplication de pression 1:3
- air comprimé d'entrée max. 8 bar
- pression d'huile max. 24 bar

Leistung débit	Teleskopsaugrohr longueur du tube télescopique	Länge Schlauch longueur du flexible	Gesamtlänge longueur totale	Fassversch. fausse bonde	Best.-Nr. no de cde	Art-Code
L / min.	mm	mm	mm			
18	1020	2000	1400	2" BSP	PNEUMATO 3	770906

Beschreibung:

Die pneumatisch arbeitenden Druckluft-Ölförderpumpen 1, 3 und 5 eignen sich zum Um- und Abfüllen von Motoren-, Getriebe- und Hydraulikölen. Die Pumpen arbeiten vollautomatisch und fördern, sobald die Druckleitung geöffnet wird.

Entsprechend den 3 Druckübersetzungen werden die Pumpen für verschiedene Einsatzbereiche eingesetzt.

pneuMATO 1 mit Druckübersetzung 1:1 für hohe Förderleistung bei geringen Leitungswiderständen. - Umfüllen von niedrigviskosen Ölen (Hydrauliköle) bei kurzen Förderstrecken bis ca. 8 m.

pneuMATO 3 mit Druckübersetzung 1:3 für hohe Förderleistung bei mittleren Leitungswiderständen. - Um- und Abfüllen von Ölen mit niedriger- und mittlerer Viskosität (Hydraulik- und Motorenöle) bei mittleren Förderstrecken bis ca. 20 m.

pneuMATO 5 mit Druckübersetzung 1:5 für hohe Förderleistung bei hohen Leitungswiderständen. - Um- und Abfüllen von Ölen mit mittleren- und hohen Viskosität (Motoren- und Getriebeölen) bei langen Förderstrecken über 20 m.

Description:

Les pompes de débit d'huile à air comprimé avec fonction pneumatique 1, 3 et 5 se prêtent pour transvaser, mettre en fûts des huiles de moteurs, d'engrenages et hydrauliques. Fonction tout automatique des pompes et avance dès que la conduite de pression est ouverte. Correspond à une triple multiplication de pression, pompes utilisables pour diverses applications.

pneuMATO 1 avec multiplication de pression 1:1 pour débit max. avec résistance minimale.- Transvasement d'huiles à basse viscosité (huiles hydrauliques) sur de courtes distances jusqu'à env. 8 m.

pneuMATO 3 avec multiplication de pression 1:3 pour débit max. avec résistance moyenne.- Transvasement et mise en fûts d'huiles à viscosité basse à moyenne (huiles hydrauliques et de moteurs) sur des distances moyennes jusqu'à environ 20 m.

pneuMATO 5 avec multiplication de pression 1:5 pour débit max. avec résistance élevée.- Transvasement et mise en fûts d'huiles à viscosité moyenne à élevée (huiles de moteurs et d'engrenages) sur de longues distances de plus de 20m.

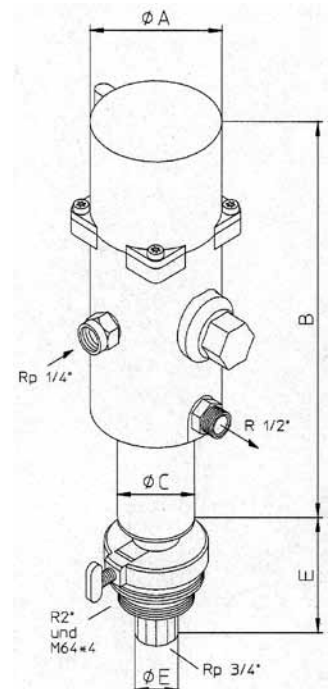



Altöle dürfen nur dann gefördert werden, sofern keine Feststoffpartikel enthalten sind.
Jede andere Verwendung, sowie Umbau oder Veränderung der Anlage und Pumpe ist nur nach Absprache mit dem Hersteller zulässig.



Ne transvaser les huiles usées, que si elles ne contiennent pas de particules solides.
Chaque autre usage, ainsi que la transformation ou la modification de l'installation et de la pompe ne sont permis qu'après entente avec le fabricant.

Technische Daten:	1	3	5	Données techniques: pompe à air comprimé pneuMATO multiplication de pression
Druckluftpumpe				
Druckübersetzung	1:1	1:3	1:5	
Max. Förderdruck bei 8 bar Luftanschlussdruck	8 bar	24 bar	40 bar	pression d'huile max. de 8 bar air comprimé d'entrée
Max. Förderleistung bei freiem Auslauf	ca. 25 l/min	ca. 18 l/min	ca. 17 l/min	débit max. avec écoulement libre
Luftdruck min./max.	3 - 8 bar	3 - 8 bar	3 - 8 bar	pression d'air min./max.
Lautstärke: (EN 1503744)	ca. 85 dB(A)	ca. 85 dB(A)	ca. 85 dB(A)	intensité sonore: (EN 1503744)
Gewinde:				filetage:
Luftanschluss	Rp 1/4"	Rp 1/4"	Rp 1/4"	raccord d'air
Ölauslass	R 1/2"	R 1/2"	R 1/2"	huile sortie
Öleinlass	Rp 3/4"	Rp 3/4"	Rp 3/4"	huile entrée
Abmessung ø A	78 mm	78 mm	94 mm	dimension ø A
Abmessung B	290 mm	285 mm	295 mm	dimension B
Abmessung ø C	75 mm	60 mm	60 mm	dimension ø C
Abmessung D	53 mm	53 mm	53 mm	dimension D
Abmessung E	33 mm	33 mm	33 mm	dimension E
Gewicht	3,6 kg	3,5 kg	4,4 kg	poids



Copyright by 

Heizmann AG, CH-5000 Aarau, Tel. 062 834 06 06, Fax 062 834 06 01
Kat 221/3.037

Zubehör für Pumpen / *Accessoires pour pompes*

Füllpistole - S deluxe / *pistolet de distribution - S deluxe*



- Standard-Füllpistole (ohne Automatik) mit schwerem Pistolenkörper
- mit Drehgelenk
- Anschlussgewinde R 1" innen
- für Diesel und Benzin

- *pistolet de distribution standard (sans arrêt automatique) avec corps de pistolet lourd*
- *avec raccord tournant*
- *raccordement R 1" intérieur*
- *pour gas-oil et essence*

Beschreibung <i>description</i>	Best.-Nr. <i>no de cde</i>	Art-Code
Füllpistole - S delux / <i>pistolet de distribution - S delux</i>	S-DELUXE	771037

Automatik-Zapfpistole - AZ / *pistolet de distribution automatique AZ*



- schwerem Pistolenkörper
- mit Drehgelenk
- für Durchflussmengen bis 60 l/min
- Anschlussgewinde R 1" innen
- für Diesel und Benzin

- *avec corps de pistolet lourd*
- *avec raccord tournant*
- *débit jusqu'à 60 l/min*
- *raccordement R 1" intérieur*
- *pour gas-oil et essence*

Beschreibung <i>description</i>	Best.-Nr. <i>no de cde</i>	Art-Code
Automatik-Zapfpistole AZ / <i>pistolet de distribution automatique AZ</i>	AZ 60L	771038

DIGIMET E 40 Handdurchlaufzähler / *Compteur DIGIMET E 40*



- mit LCD-Anzeige
- mit Drehgelenk, mit Auslauf und Pistole
- Messbereich bis 40 l/min, 2 Zählbereiche (total und rückstellbar)
- Messgenauigkeit $\pm 0,5\%$, kalibrierbar
- mit 2 Doppelnippel R 1/2" und R 3/4" aussen
- drehbares Display 180°, mit Protektor
- Momentan-Durchflussmengen-Messfunktion
- max. 80 bar
- Display in Liter, Gallons, Quarts oder Pints
- Handdurchlaufzähler, Auslauf Motorenöl

- *avec lecture par cristaux liquides*
- *raccord tournant, écouil. huile moteur et anti-gouttes*
- *mesure jusqu'à 40 l/min, 2 mesures possibles (totale et partielle)*
- *précision $\pm 0,5\%$, calibrable*
- *avec raccord double R 1/2" ext. et R 3/4" ext.*
- *affichage réversible à 180°, avec protection*
- *fonction de mesure du débit momentané*
- *max. 80 bar*
- *affichage en litres, gallons, quarts ou pints*
- *avec compteur à la poignée et verseur huile à moteur*

Beschreibung <i>description</i>	Best.-Nr. <i>no de cde</i>	Art-Code
DIGIMET E40	DIGIMET E40	771040

Ölfüllpistole mit Auslauf Motorenöl / *pistolet avec verseur pour huile à moteur*



- Ölfüllpistole mit Protektor und Drehgelenk
- Drehgelenk und Doppelnippel R 1/2" - R 1/2" (Anschluss 1/2" aussen) sowie R 1/2" - R3/4" (Anschluss 3/4" aussen)
- beide Anschlussnippel beiliegend, mit Protektor
- Pistole mit Auslauf Motorenöl mit Tropfschutz

- *pistolet à huile avec protection et raccord tournant*
- *avec tubulures doubles*
- *R 1/2" - R 1/2" (raccord 1/2" extérieur) et*
- *R 1/2" - R3/4" (raccord 3/4" extérieur)*
- *deux raccords joints, avec protection*
- *pistolet avec verseur huile à moteur avec anti-gouttes*

Beschreibung <i>description</i>	Best.-Nr. <i>no de cde</i>	Art-Code
Ölfüllpistole mit Auslauf Motorenöl / <i>pistolet avec verseur huile à moteur</i>	35 401 80	771041

Zubehör für Pumpen / *Accessoires pour pompes*

Auslauf Getriebeöl / *raccord d'écoulement huile boîte*



- ohne Tropfschutz

- sans anti-gouttes

Beschreibung <i>description</i>	Best.-Nr. <i>no de cde</i>	Art-Code
Auslauf Getriebeöl / <i>raccord écoulement huile boîte</i>	35 402 72	771042

Flexibler Schlauch mit Auslauf Motorenöl / *raccord d'écoulement flexible huile moteur*



- mit Tropfschutz

- avec anti-gouttes

Beschreibung <i>description</i>	Best.-Nr. <i>no de cde</i>	Art-Code
Flex. Schlauch m. Auslauf Motorenöl / <i>raccord écoulement flexible huile moteur</i>	35 402 96	771043

Stahl-Saugrohr / *tube d'aspiration en acier*



- Anschluss 3/4" aussen
- Saugrohr für 200 l Fass

- *raccord 3/4" extérieur*
- *tube d'aspiration pour fût de 200 l*

Beschreibung <i>description</i>	Best.-Nr. <i>no de cde</i>	Art-Code
Stahl-Saugrohr / <i>tube d'aspiration en acier</i>	35 619 25	771044

Rückschlagventil mit Sieb / *soupape anti-retour avec filtre*



- zu Stahl-Saugrohr 770144

- *pour tube d'aspiration en acier 770144*

Beschreibung <i>description</i>	Best.-Nr. <i>no de cde</i>	Art-Code
Rückschlagventil mit Sieb / <i>soupape anti-retour avec filtre</i>	10 774 60	771047

Kunststoff-Teleskop-Saugrohr / *tube d'aspiration télescopique en matière synthétique*



- Anschluss 3/4" aussen
- regelbar von 520 - 800 mm

- *raccord 3/4" extérieur*
- *réglable de 520 - 800 mm*

Beschreibung <i>description</i>	Best.-Nr. <i>no de cde</i>	Art-Code
Teleskop-Saugrohr / <i>tube d'aspiration télescopique</i>	35 601 02	771045

Universal-Adapter / *adaptateur universel*



- für LP-S / C 25

- *pour LP-S / C 25*

Beschreibung <i>description</i>	Best.-Nr. <i>no de cde</i>	Art-Code
Universal-Adapter / <i>adaptateur universel</i>	R21/2" 34mm	770907

Fass-Adapter / *adaptateur pour fût*



- für Kurbelpumpe

- *pour pompe à manivelle*

Beschreibung <i>description</i>	Best.-Nr. <i>no de cde</i>	Art-Code
Fass-Adapter / <i>adaptateur pour fût</i>	R 2" 32mm	770895

Nass- und Trockensauger VAC-32T

Aspirateur à eau et poussière VAC-32T



Inhalt:

- INOX-Behälter
- Hochleistungsmotor
- Sicherheitsschlauch gelb 2,5 m
- 8-teiliger Zubehör-Satz
- 4 Lenkrollen
- Polyesterfilter
- Netzkabel 7,5 m
- Gewicht 9 kg

Contenu:

- cuve en INOX
- moteur à grand rendement
- tuyau de sécurité jaune 2,5 m
- jeu d'accessoires de 8 pces
- 4 roulettes de guidage
- filtre polyester
- câble d'alimentation 7,5 m
- poids 9 kg

Weiteres Zubehör auf Anfrage / autres accessoires sur demande

Ersatzmaterial / matériel de rechange

	VE UE	Best.-Nr. no de cde	Art-Code
Papierfiltersäcke / sacs-filtres en papier	10	VAC-5029	771010



Abmessungen dimensions H x B mm	Leistung puissance Watt	Wassersäule colonne d'eau mm	Unterdruck dépression max. bar	Saugvolumen volume d'aspiration m ³ / h	Fassungsvermögen capacité contenance L	Best.-Nr. no de cde	Art-Code
750 x 360	1'500	2'300	0,235	216	32	VAC-32T	770856

Strahlmittel / Matériel de sablage

Normalkorund braun

Material

Normalkorund besteht aus braunem Aluminiumoxyd, das aus reduziertem Bauxit im Lichtbogenofen erschmolzen und nachher gemahlen, entstaubt und ausgesiebt wird

Anwendung

Reinigen und Bearbeiten von Stahl, Inox, Hart-, Leicht- und Schwermetallen. Oberflächenvorbereitung für Schutzschichtauftrag und Spritzmetallisierungsarbeiten, sowie zum Polieren und als Hartstoff für abrieb- und rutschfeste Beläge.

Anlagen

Druckluftstrahlanlagen. Wegen seiner hohen Abrasivität nicht für Schleuderradanlagen geeignet.

Wirkung

spanabhebend

Glasperlen Präzision

Material

Der Rohstoff für die Herstellung der Glasperlen Präzision ist ein hochstehendes Flachglasgranulat (Fensterglas), das durch das Aufschmelzen in einem Hochtemperaturofen und unter dem Einfluss der Oberflächenspannung zu Glaskügelchen umgeformt werden

Anwendung

Reinigungsstrahlen von Kokillen und Feinbehandlung von Oberflächen, wenn der Abtrag auf ein Minimum beschränkt werden soll. Oberflächenverdichtung (shot peening) von Leicht- und Buntmetallteilen. Beim Finish-Strahlen von eisenfreien Metallteilen, Entgraten von Kunststoffteilen.

Anlagen

Druckluftstrahlanlagen.

Wirkung

hämmernd

Corindon normal brun

Production

Le corindon normal brun s'obtient à partir de bauxite de qualité, laquelle, après l'état de blocs, est fondue dans un four à arc électrique. Puis le matériau est concassé, dépoussiéré et tamisé.

Principales applications

Nettoyage et traitement d'acier, d'inox, de métal dur, léger, lourd. Préparation de la surface avant l'application d'un revêtement de protection et des travaux de métallisation à chaud, ainsi qu'un traitement d'amélioration de la surface (structure uniforme de la surface). S'utilise également comme additif pour renforcer des surfaces d'usure et pour des revêtements anti-dérapants.

Utilisation

Appareils de sablage à air comprimé dotés d'un dispositif de récupération et de réutilisation des abrasifs, ce qui permet d'exploiter la durée de vie particulièrement élevée du corindon. Ne convient pas pour les grenailleuses à turbine à cause de son agressivité élevée.

Effet

ébavurage.

Billes de verre «précision»

Production

Sous l'influence de la tension superficielle, les fragments de verre de haute qualité en fusion dans une flamme à haute température forment de petites billes de verre.

Principales applications

Sablage de nettoyage de coquilles et microbillage de surfaces requérant un enlèvement minimum de matière. Pour constructions inoxydables, densification de la surface de métaux légers et métaux lourds non ferreux. Ebavurage de pièces en plastique.

Utilisation

Appareils de sablage à air comprimé avec récupération et réutilisation de l'abrasif.

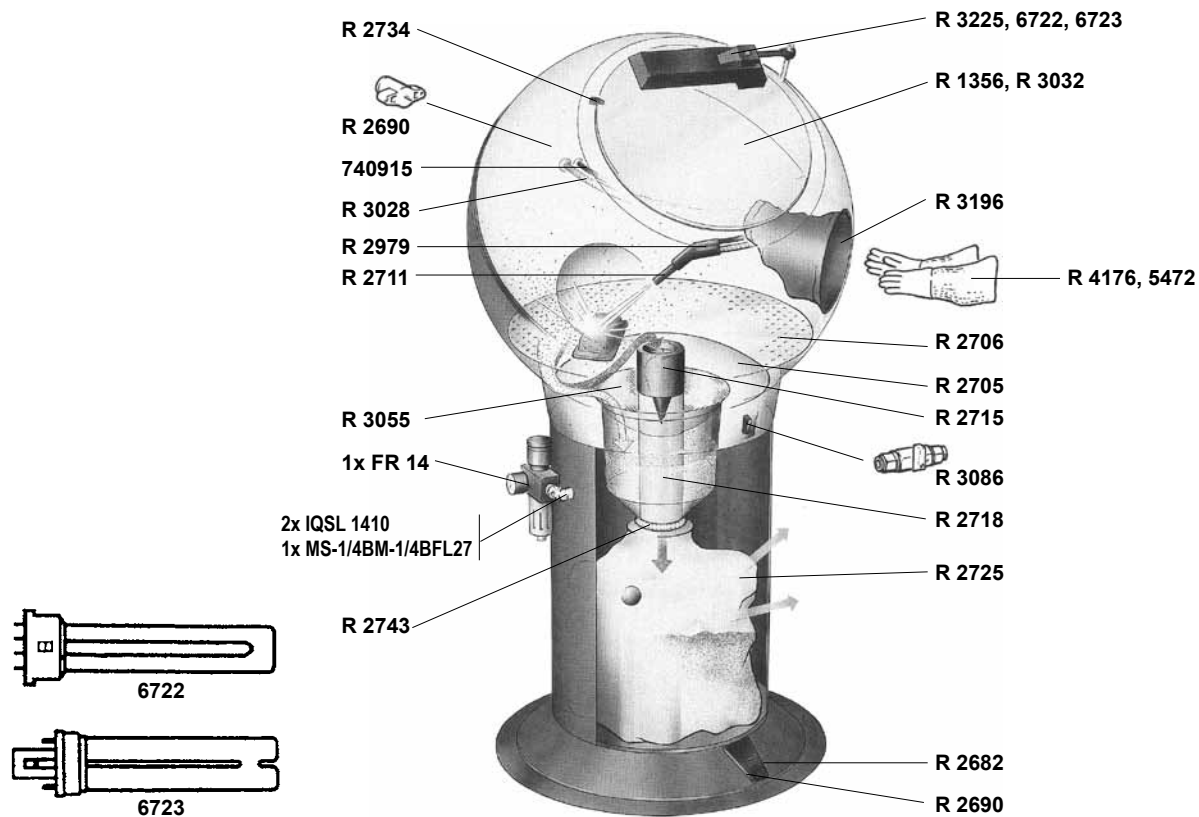
Effet

martelé


	Körnung grain	VE UE	kg	Best.-Nr. no de cde	Art-Code
Glasperlen Präzision / perles en verre de précision	0,250 - 0,425 mm	1	25	0.250-0.425 mm/25kg	770806
Normalkorund braun / corindon normal brun	0,279 - 0,420 mm	1	25	0.297-0.420 mm/25kg	770818

Drester Blaster 2700 / Blaster 2700

Zubehör zu Drester Blaster 2700 / Accessoires pour Drester Blaster 2700



	VE UE	Best.-Nr. no de cde	Art-Code
Glasscheibe / vitre ronde	1	R 1356	770807
Fusspedal / pédale	1	R 2682	771017
Luftventil / valve pneumatique	1	R 2690	771018
Absaugschale aus Metall / cuve en métal	1	R 2705	771019
Arbeits Tisch gelocht, rund / table perforée, ronde	1	R 2706	771020
Sprühmundstück / buse	1	R 2711	771021
Saugereinheit / unité d'aspiration	1	R 2715	771022
Saugrohr / tube d'aspiration	1	R 2718	771023
Filtersäcke 3er Pack / 3 sacs filtres	1	R 2725	770787
Befestigungswinkel für Glasscheibe / équerre fixe pour vitre	1	R 2734	771024
Befestigung für Saugschlauch grau / fixation pour tuyau d'aspiration gris	1	R 2743	771025
Pistolengehäuse / boîtier de pistolet	1	R 2979	771026
Saugschlauch grau / tuyau d'aspiration gris	1	R 3028	771027
Schutzfolie für Glasscheibe / feuille de protection pour verre	1	R 3032	770917
Schmutztrichter gelocht / entonnoir inf. perforé	1	R 3055	771028
Kugelventil / valve sphérique	1	R 3086	771029
Armdichtung 1 Paar / joints pour gants 1 paire	1	R 3196 PAAR	770910
Gummidichtung / profil d'étanchéité en caoutchouc	1	R 3205	771030
Beleuchtungssatz / garniture d'éclairage	1	R 3225	771031
Schutzhandschuhe mit Armdichtung, 1 Paar / gants de protection à protège - bras, 1 paire	1	R 4176 PAAR	771032
Schutzhandschuhe 1 Paar / 1 paire de gants	1	R 5472 PAAR	770909
Ersatz-Neonröhre zu R 3225 / tube neon pour R 3225	1	6722 Dulux SE 11W	771033
Ersatz-Neonröhre zu R 3225 / tube neon pour R 3225	1	6723 Dulux S 11W	771034
Pneumatikschlauch schwarz / tuyau pneumatique noir	1	PU 800 schwarz	740915
Filterdruckminderer 1/4" / manodétendeur 1/4"	1	FR 14	741041
Steckanschluss 90° / raccord à emboîter 90°	1	IQSL 1410	741623
Verlängerung IG/AG-BSP / rallonge BSP femelle /BSP mâle	1	MS-1/4BM-1/4BFL27	733653

Copyright by 

Heizmann AG, CH-5000 Aarau, Tel. 062 834 06 06, Fax 062 834 06 01
Kat 221/3.042

Heizmann
Schlauchtechnik und Betriebsunterhalt

Diverse Werkstatt-Einrichtungen

Divers équipements d'atelier

Parallelschraubstöcke / *Etaux parallèles*



Aus geschmiedetem Stahl.
Induktiv gehärtete und geschliffene
Backen, Ambossplatte und Gleitschiene.
Zentrisch nachstellbare Gleitschienen.
Angeschmiedete und gehärtete Rohr-
backen. **Nach vorne öffnend.**

*En acier forgé.
Mors, enclume et rails trempés par
induction et meulés.
Rails avec réajustage central.
Serre-tube forgé sur l'étau et trempé.
S'ouvrant vers l'avant.*

Backenbreite <i>larg. mâchoires</i>	Spannweite <i>capac. de serrage</i>	Gewicht <i>poids</i>	Best.-Nr. <i>no de cde</i>	Art-Code
120 mm	120 mm	10,0 kg	P 120	770260

Drehteller zu P 120 / *Assiette tournante pour P 120*



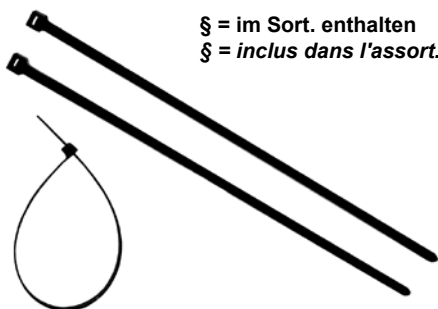
Best.-Nr. <i>no de cde</i>	Art-Code
D 38-120	770975

Binden / Attacher

Plastik - Kabelbändli für Aussenanwendung

Colliers de câbles en plastique pour applications extérieures

KBS schwarz, noir



§ = im Sort. enthalten
§ = inclus dans l'assort.

- Gute Beständigkeit gegen Öl, Fett, Kfz-Treibstoff und Kohlenwasserstoffe.
- Hohe Reissfestigkeit, UL-appr., UV-beständig
- Bonne résistance à l'huile, à la graisse, aux carburants et aux hydrocarbures
- Résistance élevée à la rupture, approbation UL. Exécution résistante aux UV

Breite x Länge largeur x longueur	Farbe couleur		Best.-Nr. no de cde	Art-Code	VE UE
2,5 x 100 mm	schwarz / noir	§	70.2256.303 KBS 2,5x100*	733556	100
3,5 x 140 mm	schwarz / noir	§	70.2366.309 KBS 3,5x140*	733557	100
4,5 x 200 mm	schwarz / noir	§	70.2486.315 KBS 4,5x200*	733558	100
4,5 x 280 mm	schwarz / noir	§	70.2485.317 KBS 4,5x280*	733560	100
4,5 x 360 mm	schwarz / noir	§	70.2485.319 KBS 4,5x360*	733561	100
4,5 x 380 mm	schwarz / noir	§	70.2485.310 KBS 4,5x380*	733562	100
7,5 x 360 mm	schwarz / noir		70.2785.327 KBS 7,5x360*	733563	100
7,6 x 450 mm	schwarz / noir		70.2785.329 KBS 7,6x450*	734147	100
7,5 x 750 mm	schwarz / noir		70.2785.333 KBS 7,5x750*	734148	100

* nur ganze VE lieferbar / * livrable uniquement en unités d'emballage

Kabelbinder Sortiment- schwarz - 1'800-teilig / Assortiment colliers de câble - noirs - 1'800 pièces

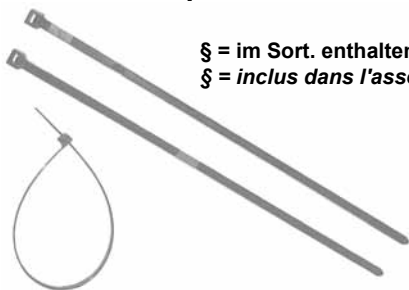


Inhalt / Contenu

Stk. pcs	Breite x Länge largeur x longueur	Farbe couleur	Best.-Nr. no de cde	Art-Code
300	2,5 x 100 mm	schwarz / noir	70.2256.303 KBS 2,5x100	733556
300	3,5 x 140 mm	schwarz / noir	70.2366.309 KBS 3,5x140	733557
300	4,5 x 200 mm	schwarz / noir	70.2486.315 KBS 4,5x200	733558
300	4,5 x 280 mm	schwarz / noir	70.2485.317 KBS 4,5x280	733560
300	4,5 x 360 mm	schwarz / noir	70.2485.319 KBS 4,5x360	733561
300	4,5 x 380 mm	schwarz / noir	70.2485.310 KBS 4,5x380	733562

Best.-Nr. / no de cde Art-Code Länge / longueur = 490 mm
KABI-SORT. SCHWARZ 734229 Breite / largeur = 310 mm
 Höhe / hauteur = 550 mm

KBT transparent



§ = im Sort. enthalten
§ = inclus dans l'assort.

- Gute Beständigkeit gegen Öl, Fett, Kfz-Treibstoff und Kohlenwasserstoffe.
- Hohe Reissfestigkeit, UL-appr.
- Bonne résistance à l'huile, à la graisse, aux carburants et aux hydrocarbures
- Résistance élevée à la rupture, approbation UL.

Breite x Länge largeur x longueur	Farbe couleur		Best.-Nr. no de cde	Art-Code	VE UE
2,5 x 100 mm	transparent	§	70.1256.203 KBT 2,5x100*	733656	100
3,5 x 140 mm	transparent	§	70.1366.209 KBT 3,5x140*	733657	100
4,5 x 200 mm	transparent	§	70.1486.215 KBT 4,5x200*	733658	100
4,5 x 280 mm	transparent	§	70.1485.217 KBT 4,5x280*	733659	100
4,5 x 380 mm	transparent	§	70.1485.210 KBT 4,5x380*	733660	100
7,5 x 360 mm	transparent		70.1785.227 KBT 7,5x360*	733661	100

* nur ganze VE lieferbar / * livrable uniquement en unités d'emballage

Kabelbinder Sortiment- natur - 1'500-teilig / Assortiment colliers de câble - natures - 1'500 pièces



Inhalt / Contenu

Stk. pcs	Breite x Länge largeur x longueur	Farbe couleur	Best.-Nr. no de cde	Art-Code
300	2,5 x 100 mm	natur / nature	70.1256.203 KBT 2,5x100	733656
300	3,5 x 140 mm	natur / nature	70.1366.209 KBT 3,5x140	733657
300	4,5 x 200 mm	natur / nature	70.1486.215 KBT 4,5x200	733658
300	4,5 x 280 mm	natur / nature	70.1485.210 KBT 4,5x280	733659
300	4,5 x 380 mm	natur / nature	70.1485.210 KBT 4,5x380	733660

Best.-Nr. / no de cde Art-Code Länge / longueur = 490 mm
KABI-SORT. NATUR 734230 Breite / largeur = 310 mm
 Höhe / hauteur = 340 mm

Copyright by



Heizmann AG, CH-5000 Aarau, Tel. 062 834 06 06, Fax 062 834 06 01
 Kat 221/3.044

Binden / Attacher

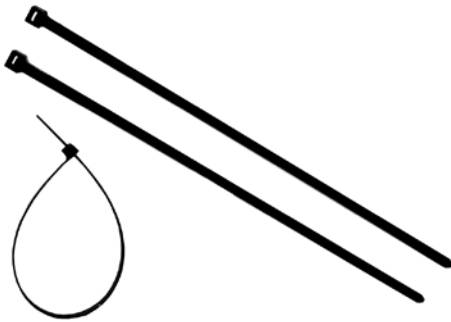
Plastik - Kabelbändli mit Metallzahn für Aussenanwendung

Colliers de câbles en plastique avec dent d'acier pour applications extérieures

KBS-MZ schwarz, noir

- Gute Beständigkeit gegen Öl, Fett, Kfz-Treibstoff und Kohlenwasserstoffe.
- Hohe Reissfestigkeit, UL-appr., UV-beständig
- Bonne résistance à l'huile, à la graisse, aux carburants et aux hydrocarbures
- Résistance élevée à la rupture, approbation UL. Exécution résistante aux UV

§ = im Sort. enthalten
§ = inclus dans l'assort.



Breite x Länge largeur x longueur	Farbe couleur	Best.-Nr. no de cde	Art-Code	VE UE
2,5 x 100 mm	schwarz / noir	§ 90.8810.025 KBS-MZ 2,5x100*	734249	100
2,5 x 200 mm	schwarz / noir	90.8820.025 KBS-MZ 2,5x200*	734251	100
3,5 x 140 mm	schwarz / noir	§ 90.8814.035 KBS-MZ 3,5x140*	734250	100
3,5 x 200 mm	schwarz / noir	90.8820.035 KBS-MZ 3,5x200*	734252	100
3,5 x 280 mm	schwarz / noir	90.8828.035 KBS-MZ 3,5x280*	734255	100
4,5 x 200 mm	schwarz / noir	§ 90.8820.045 KBS-MZ 4,5x200*	734253	100
4,5 x 290 mm	schwarz / noir	§ 90.8829.045 KBS-MZ 4,5x290*	734256	100
4,5 x 360 mm	schwarz / noir	§ 90.8836.045 KBS-MZ 4,5x360*	734257	100
7,5 x 220 mm	schwarz / noir	90.8822.075 KBS-MZ 7,5x220*	734254	50
7,5 x 360 mm	schwarz / noir	90.8836.075 KBS-MZ 7,5x360*	734258	50

* nur ganze VE lieferbar / * livrable uniquement en unités d'emballage

Kabelbinder Sortiment- schwarz - 1'500-teilig

Assortiment colliers de câble - noirs - 1'500 pièces

Inhalt / Contenu



Stk. pcs	Breite x Länge largeur x longueur	Farbe couleur	Best.-Nr. no de cde	Art-Code
300	2,5 x 100 mm	schwarz / noir	KBS-MZ 2,5x100	734249
300	3,5 x 140 mm	schwarz / noir	KBS-MZ 3,5x140	734250
300	4,5 x 200 mm	schwarz / noir	KBS-MZ 4,5x200	734253
300	4,5 x 290 mm	schwarz / noir	KBS-MZ 4,5x290	734256
300	4,5 x 360 mm	schwarz / noir	KBS-MZ 4,5x360	734257

Best.-Nr. / no de cde
KABI-MET-SORT. SCHWARZ

Art-Code
734269

Länge / longueur = 490 mm
Breite / largeur = 310 mm
Höhe / hauteur = 340 mm

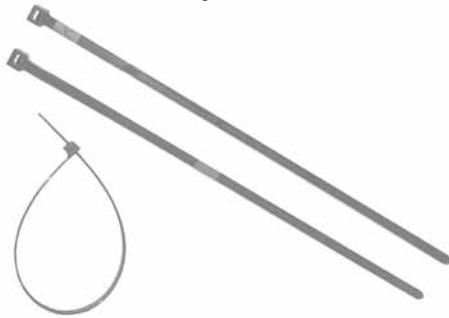
Binden / Attacher

Plastik - Kabelbändli mit Metallzahn für Aussenanwendung

Colliers de câbles en plastique avec dent d'acier pour applications extérieures

KBT-MZ natur

§ = im Sort. enthalten
 § = inclus dans l'assort.



- Gute Beständigkeit gegen Öl, Fett, Kfz-Treibstoff und Kohlenwasserstoffe.
- Hohe Reissfestigkeit, UL-appr.
- Bonne résistance à l'huile, à la graisse, aux carburants et aux hydrocarbures
- Résistance élevée à la rupture, approbation UL.

Breite x Länge largeur x longueur	Farbe couleur		Best.-Nr. no de cde	Art-Code	VE UE
2,5 x 100 mm	natur / nature	§	90.8710.025 KBT-MZ 2,5x100*	734259	100
2,5 x 200 mm	natur / nature		90.8720.025 KBT-MZ 2,5x200*	734261	100
3,5 x 140 mm	natur / nature	§	90.8714.035 KBT-MZ 3,5x140*	734260	100
3,5 x 200 mm	natur / nature		90.8720.035 KBT-MZ 3,5x200*	734262	100
3,5 x 280 mm	natur / nature		90.8728.035 KBT-MZ 3,5x280*	734265	100
4,5 x 200 mm	natur / nature	§	90.8720.045 KBT-MZ 4,5x200*	734263	100
4,5 x 290 mm	natur / nature	§	90.8729.045 KBT-MZ 4,5x290*	734266	100
4,5 x 360 mm	natur / nature	§	90.8736.045 KBT-MZ 4,5x360*	734267	100
7,5 x 220 mm	natur / nature		90.8722.075 KBT-MZ 7,5x220*	734264	50
7,5 x 360 mm	natur / nature		90.8736.075 KBT-MZ 7,5x360*	734268	50

* nur ganze VE lieferbar / * livrable uniquement en unités d'emballage

Kabelbinder Sortiment- natur - 1'500-teilig

Assortiment colliers de câble - natures - 1'500 pièces



Inhalt / Contenu

Stk. pcs	Breite x Länge largeur x longueur	Farbe couleur	Best.-Nr. no de cde	Art-Code
300	2,5 x 100 mm	natur / nature	KBT-MZ 2,5x100	734259
300	3,5 x 140 mm	natur / nature	KBT-MZ 3,5x140	734260
300	4,5 x 200 mm	natur / nature	KBT-MZ 4,5x200	734263
300	4,5 x 290 mm	natur / nature	KBT-MZ 4,5x290	734266
300	4,5 x 360 mm	natur / nature	KBT-MZ 4,5x360	734267

Best.-Nr. / no de cde KABI-MET-SORT. NATUR

Art-Code
734270

Länge / longueur = 490 mm
 Breite / largeur = 310 mm
 Höhe / hauteur = 340 mm

Copyright by



Heizmann AG, CH-5000 Aarau, Tel. 062 834 06 06, Fax 062 834 06 01
 Kat 221/3.046

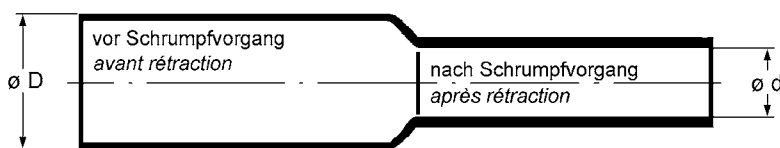
Schrumpfschlauch-Box 117-teilig

Boîte de gaines rétractables 117 pces

Schrumpfschlauchsoriment mit Abschnitten in 5 Größen
Assortiment de gaines rétractables avec tronçons prédécoupés en 5 diamètres



- Wärmeschrumpfschlauch für universelle Anwendungen,
Farbe schwarz
 - Für elektrische Isolation und zum mechanischen Schutz
 - Hochflexibel und beständig gegen Öl und Chemikalien
 - Schrumpfverhältnis 3 : 1
 - Einsatztemperatur 55°C +135°C
- gaine emmanchée à chaud pour applications universelles,
couleur noire
 - pour l'isolation électrique et la protection mécanique
 - flexibilité élevée, résistance aux huiles et aux produits chimiques
 - rapport de retrait de 3 : 1
 - température d'utilisation 55°C +135°C



Abmessungen / dimensions:
 Länge / longueur 240 mm
 Höhe / hauteur 40 mm
 Tiefe / profondeur 190 mm

Sortiments-Inhalt / Contenu d'assortiment

ø D max. mm	ø d min. mm	Inhalt contenu Stk. / pces	Länge / Stk. long. / pce mm
3.0	1,0	60	150
6.0	2,0	20	50
9.0	3,0	20	70
12.0	4,0	10	100
18,0	6,0	7	200

Best.-Nr. / no de cde	Art-Code
SS-BOX	734281

Copyright by



Heizmann AG, CH-5000 Aarau, Tel. 062 834 06 06, Fax 062 834 06 01
 Kat 221/3.047

Sortimentskoffer und Einteilungsmaterial

Coffrets d'assortiment et compartiments

Sortimentskoffer aus Stahlblech SN 50 / Coffret d'assortiment en tôle d'acier SN50



- aus 0,60 mm Stahlblech
 - stabiles, durchgängiges Scharnierband
 - umweltfreundliche, kadmiumfreie Pulverbeschichtung
 - ergonomisch geformter Kunststoffgriff und Kunststoffverschluss
 - Deckel kann komplett geöffnet werden
 - Schaumstoff-Presspolster im Deckel
 - auswechselbare Beschilderung
- en tôle d'acier 0,60 mm
 - bande charnière stable de part en part
 - revêtement électrostatique exempt de cadmium, non polluant
 - poignée ergonomique et fermeture en matière synthétique
 - couvercle s'ouvrant entièrement
 - rembourrage de mousse dans le couvercle
 - étiquetage changeable

Abmessungen <i>dimensions</i> L x B x H mm	Farbe <i>couleur</i>	VE UE	Best.-Nr. <i>no de cde</i>	Art-Code
340 x 240 x 50	brillantblau RAL 5007 <i>bleu brillant RAL 5007</i>	1	SN50 LEER	830046

Sortimentskoffer aus Stahlblech DIMA 77/2 / Coffret d'assortiment en tôle d'acier DIMA 77/2



- aus 0,75 mm hochwertigem Stahlblech, doppelwandige Kanten
 - umweltfreundliche, kadmiumfreie Pulverbeschichtung - dadurch äusserst resistent gegen Hitze und Kälte sowie mechanische Beanspruchungen
 - ergonomisch geformter Kunststoffgriff und Kunststoffverschluss
 - zentrale Sicherheitsverriegelung verhindert unbeabsichtigtes Öffnen!
 - Schaumstoff-Presspolster im Deckel
 - herausnehmbares, beschriftbares Dosen-sortiment
 - in DIMA-Türmen zu kompletten Einheiten ergänzbar
- tôle d'acier de qualité 0,75 mm, angle à paroi double
 - revêtement électrostatique exempt de cadmium, non polluant – donc très résistant à la chaleur et au froid ainsi qu'aux contraintes mécaniques.
 - poignée ergonomique et fermeture en matière synthétique
 - verrouillage central de sécurité empêchant une ouverture involontaire!
 - rembourrage de mousse dans le couvercle
 - boîtes d'assortiment amovibles pouvant être étiquetées
 - unités complètes d'agrandissement en une tour DIMA

Abmessungen <i>dimensions</i> L x B x H mm	Farbe <i>couleur</i>	VE UE	Best.-Nr. <i>no de cde</i>	Art-Code
472 x 340 x 50	brillantblau RAL 5007 <i>bleu brillant RAL 5007</i>	1	77/2 LEER	830045

Stapelbehälter für 3 Sortimentskoffer SN 50 / Récipient à empiler pour 3 coffrets d'assortiment SN 50



- kostengünstige, einfache und schnelle Selbst-Montage!
 - kombinierbar mit weiteren Stapelbehältern zu einem Lagersystem
 - umweltfreundliche, kadmiumfreie Pulverbeschichtung
- à monter soi-même, avantageux, simple et rapide!
 - à combiner avec d'autres récipients à empiler en un système de magasins
 - revêtement électrostatique exempt de cadmium, non polluant

Abmessungen <i>dimensions</i> H x B x T mm	Farbe <i>couleur</i>	VE UE	Best.-Nr. <i>no de cde</i>	Art-Code
230 x 395 x 260	brillantblau RAL 5007 <i>bleu brillant RAL 5007</i>	1	SN50/3 LEER	830048

Sortimentskoffer und Einteilungsmaterial

Coffrets d'assortiment et compartiments

DIMA-Turm 577/5 für Sortimentskoffer SN 50 / *Tour DIMA 577/5 pour coffrets d'assortiment SN 50*



- alle **DIMA-Türme** sind mit leichtgängigen, kugelgelagerten Teleskop-Vollauszügen ausgestattet
 - umweltfreundliche, strapazierfähige und kadmiumfreie Pulverbeschichtung
 - hohe Belastbarkeit: 20 kg / Auszug
 - Schubladen-Einzelverriegelung, verhindert selbstständiges Öffnen
 - Sicherheitsschloss mit 2 Schlüsseln
 - stapelbar mit Stapelrahmen oder an der Wand zu befestigen und weiteres Zubehör
- *toutes les tours DIMA* sont équipées de coulisses télescopiques à roulements à billes pour une ouverture intégrale et aisée
 - *revêtement électrostatique résistant et exempt de cadmium, non polluant*
 - *limite de charge: 20 kg par tiroir*
 - *verrouillage par tiroir, empêchant une ouverture involontaire*
 - *cylindre de sécurité avec 2 clés*
 - *empilable avec cadre ou pour fixation murale et autres accessoires*

Abmessungen <i>dimensions</i> H x B x T mm	Farbe <i>couleur</i>	VE UE	Best.-Nr. <i>no de cde</i>	Art-Code
434 x 416 x 256	fehgrau RAL 7000 <i>petit-gris RAL 7000</i>	1	577/5 LEER	830049

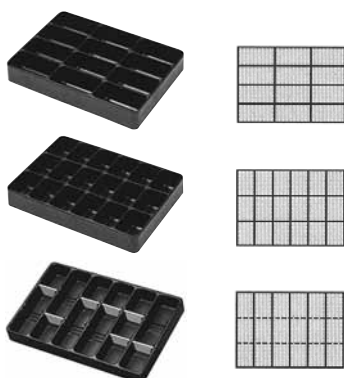
DIMA-Turm 377/2 für Sortimentskoffer DIMA 77/2 *Tour DIMA 377/2 pour coffrets d'assortiment DIMA 77/2*



- alle **DIMA-Türme** sind mit leichtgängigen, kugelgelagerten Teleskop-Vollauszügen ausgestattet
 - umweltfreundliche, strapazierfähige und kadmiumfreie Pulverbeschichtung
 - hohe Belastbarkeit: 20 kg / Auszug
 - Schubladen-Einzelverriegelung, verhindert selbstständiges Öffnen
 - Sicherheitsschloss mit 2 Schlüsseln
 - stapelbar mit Stapelrahmen oder an der Wand zu befestigen und weiteres Zubehör
- *toutes les tours DIMA* sont équipées de coulisses télescopiques à roulements à billes pour une ouverture intégrale et aisée
 - *revêtement électrostatique résistant et exempt de cadmium, non polluant*
 - *limite de charge: 20 kg par tiroir*
 - *verrouillage par tiroir, empêchant une ouverture involontaire*
 - *cylindre de sécurité avec 2 clés*
 - *empilable avec cadre ou pour fixation murale et autres accessoires*

Abmessungen <i>dimensions</i> H x B x T mm	Farbe <i>couleur</i>	VE UE	Best.-Nr. <i>no de cde</i>	Art-Code
290 x 555 x 350	fehgrau RAL 7000 <i>petit-gris RAL 7000</i>	1	377/3 LEER	830050

Fachwerkeinsatz K48 für Sortimentskoffer SN 50 *Compartiment K48 pour coffret d'assortiment SN 50*



- Standardmässig aus schwarzem Polystyrol mit unterschiedlicher Einteilung, z.B. für Sortimentskoffer SN 50 LEER sowie DIMA-Schubladen-Türme.
- *standard en polystyrol noir avec compartimentation diverse, par ex. pour coffret d'assortiment SN 50 VIDE ou tours à tiroirs DIMA.*

Typ	Abmessungen total <i>dimensions totales</i> B x H x T mm	Abmessungen Fächer <i>dimensions des cases</i> B x H x T mm	Best.-Nr. <i>no de cde</i>	Art-Code
K 48-12	48 x 338 x 238	12/46x105x54	K48 12-fach	830051
K 48-18	48 x 338 x 238	18/46x73x52	K48 18-fach	830047
K 48 6-18	48 x 338 x 238	6/46x220x50	K48 6-18fach	830052
teilbar auf 18 Fächer / <i>divisible en 18 cases</i>				
K 48 Fachteiler / <i>séparateur de cases</i>			K48 Fachteiler	830053

Sortimentskoffer und Einteilungsmaterial

Coffrets d'assortiment et compartiments

Sortimentskoffer aus Polypropylen (PP) mit Deckel aus bruchfestem Polycarbonat (PC)
Coffret d'assortiment en polypropylène (PP) avec couvercle en polycarbonate (PC) résistant aux chocs



passend zu folgenden Sortimenten:
 - O-Ringsortimente Nr. 10, 20, 30, 40
 - Kupferring-Sortiment weichgeglüht
 - Seegerring-Sortiment DIN 471

pour assortiments suivants:
 - assortiments O-Ring no 10, 20, 30, 40
 - assort. rondelles de cuivre, trempé doux
 - assortiment Seeger DIN 471

Abmessungen <i>dimensions</i> L x B x H mm	Farbe <i>couleur</i>	VE UE	Best.-Nr. <i>no de cde</i>	Art-Code
415 x 320 x 57	anthrazit/transparent	4	CL 55-01	830038

Einsatzboxen aus Polypropylen (PP) passend zu den Sortimentskoffern
 CL 55-01, SN 50 LEER und 77/2 LEER

Compartiments en polypropylène (PP) convenant pour les coffrets d'assortiment
 CL 55-01, SN 50 LEER et 77/2 LEER



Abmessungen <i>dimensions</i> L x B x H mm	Farbe <i>couleur</i>	VE UE	Best.-Nr. <i>no de cde</i>	Art-Code
55 x 40 x 45	transparent	96	A 9-1	830039
55 x 80 x 45	transparent	48	A 8-1	830040
110 x 80 x 45	transparent	24	A 7-1	830041
110 x 160 x 45	transparent	12	A 6-1	830042

Einteilung - Einsatzboxen für Koffer SN 50, 77/2 und CL 55-01
Cases-compartiments pour coffrets SN 50, 77/2 und CL 55-01

A6-1 = 2 x A7-1 oder / ou 4 x A8-1 oder / ou 8 x A9-1
Koffer / coffret SN 50 = 36 x A9-1
Koffer / coffret 77/2 = 72 x A9-1
Koffer / coffret CL 55-01 = 50 x A9-1

Multibox leer / Multibox vide



Stellen Sie Ihr persönliches Sortiment selber zusammen
Composez vous-même votre assortiment personnel

Ihr Vorteil:

- Die Armaturen sind übersichtlich in 12 Klappfächern einsortiert
- Die Box ist mit Zentralverriegelung ausgestattet (alle Kästen werden mit einem Griff geöffnet und geschlossen)
- Eine schnelle Amortisation, da keine lange Sucherei im Reparaturfall
- Abmessungen:
Höhe = 440 mm, Breite = 330 mm
Tiefe = 80 - 100 mm
- Material:
Kunststoff grau / transparent

Votre avantage:

- Les raccords sont assortis clairement dans 12 casiers basculants
- La boîte est équipée d'un verrouillage central (tous les casiers sont munis d'une poignée)
- Un amortissement rapide, longues recherches supprimées lors des réparations
- Dimensions:
Hauteur = 440 mm, Largeur = 330 mm
Profondeur = 80 - 100 mm
- Matériel:
en matière plastique, gris / transparent

Beschreibung <i>description</i>	VE UE	Best.-Nr. <i>no de cde</i>	Art-Code
Multibox leer / Multibox vide	1	MULTIBOX LEER	830043

Copyright by



Heizmann AG, CH-5000 Aarau, Tel. 062 834 06 06, Fax 062 834 06 01
 Kat 221/3.050

Werkstatteinrichtung / Agencement d'atelier

Werkbankplatte / Plateau de travail en hêtre



- Buchen-Schichtholzplatte Multiplex
- Fugenfrei und verzugsfest
- Vielfach verleimtes Schichtholz, schutzlackiert

- Plateau multicouche en hêtre Multiplex
- Exempt de joints et ne gauchissant pas
- Bois stratifié collé, avec vernis de protection

Gewicht poids kg	Länge longueur mm	Breite largeur mm	Tiefe profondeur mm	Best.-Nr. no de cde	Art-Code
32	2'000	40	700	84622	771099
40	2'500	40	700	WB-PLATTE2500	771100

Schubladenstock / Bloc-tiroir



- 7 Schubladen
- Blendenhöhen:
1 x 45 mm
5 x 90 mm
1 x 180 mm
- Farbe: grün

- 7 tiroirs
- Hauteurs frontales:
1 x 45 mm
5 x 90 mm
1 x 180 mm
- couleur: vert

Gewicht poids kg	Länge longueur mm	Breite largeur mm	Tiefe profondeur mm	Best.-Nr. no de cde	Art-Code
58	800	535	600	32870 GRUEN	771097

Werkbankfuss / Pied d'établi



- aus stabilem U-Stahlprofil
- Farbe: grün

- Profil d'acier U stable
- couleur: vert

Gewicht poids kg	Höhe hauteur mm	Tiefe profondeur mm	Best.-Nr. no de cde	Art-Code
7,6	800	630	31000 GRUEN	771098

Werkstatteinrichtung / Agencement d'atelier

Beispiel / example

Werkbank mit montiertem Messband / Etabli avec chevillère intégrée

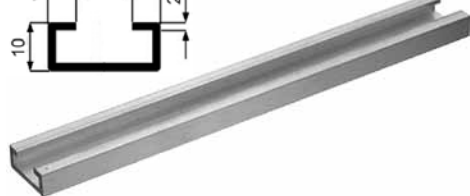
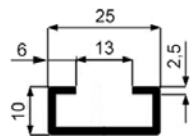


Stahlbandmass rechts-links / Chevillère d'acier droite-gauche



Länge longueur	Breite largeur	Best.-Nr. no de cde	Art-Code
5 m	13 mm	SK 725WSA/5M	850206

Aluprofil C / Profil alu C



Länge longueur	Breite largeur	Höhe hauteur	Best.-Nr. no de cde	Art-Code
6 m	25 mm	10 mm	ALU C 103022	850207

Abdeckstreifen transparent / Bande de protection transparente



Länge longueur	Breite largeur	Höhe hauteur	Best.-Nr. no de cde	Art-Code
3 m	18 mm	3 mm	POLYCARBO 18x3000MM	850208

Copyright by



Heizmann AG, CH-5000 Aarau, Tel. 062 834 06 06, Fax 062 834 06 01
Kat 221/3.052

Loc-Line

Die original orange-blauen, flexiblen Kühlmittelschläuche mit den folgenden Eigenschaften:

- Bei der einzigartigen Kugelverbindung von Loc-Line kann sowohl die Position als auch die Länge einfach eingestellt und reguliert werden.
- Der Durchlass-Querschnitt bleibt in jeder beliebigen Position konstant. Es entstehen keine Knicke oder Brüche wie bei Metallrohren.
- Im Gegensatz zu Metallschläuchen beschädigt Loc-Line keine Schnittwerkzeuge.
- Loc-Line leitet nicht, ist ideal für den Gebrauch als EDM-Kühlmittelschlauch.
- Loc-Line hat keine Innenverstärkung, die den Durchfluss unterbrechen oder behindern könnte.
- Weder Kühlmittel-Druck noch Maschinen-Vibrationen rütteln an der Positionstreuung der Loc-Line-Kühlmittelschläuche. Loc-Line führt das flexible Originalschlauchkonzept weiter.
- Es gibt kein vergleichbares System mit einer so grossen Auswahl an Düsen, Verteilerelementen, Ventilen usw. Die neuen Düsen beweisen, dass die Flexibilität des Original-Konzepts erst begonnen hat.
- Loc-Line wird aus einem erstklassigen Azetal-Copolymer hergestellt, das chemisch resistent ist gegenüber Erdölprodukten, Kühlmitteln und den gebräuchlichsten Chemikalien. Gewisse Teile sind auch in säurebeständigem Polyester erhältlich.

Grössen:

Loc-Line ist in vier verschiedenen Schlauchdurchmessern erhältlich:

- 1/4" = 6 mm (1/4"-Modell, 1/4"-Modell säurebeständig)
- 1/2" = 12 mm (1/2"-Modell, 1/2"-Modell säurebeständig)
- 3/4" = 19 mm (3/4"-Modell)
- 2 1/2" = 63 mm (2 1/2"-Modell)

Technische Angaben:

- Loc-Line ist für Niederdruck ausgelegt. Der Maximaldruck für Loc-Line ist abhängig von der Schlauchlänge, der Düsengrösse und dem Biegeradius. Die folgenden Angaben gelten als Richtwerte:
- Schmelzpunkt: 165°C
 - Max. Betriebstemperatur: 80°C
 - Druck 1/4"-Modell: 2 - 4 bar, 15 L/Min.
 - Druck 1/2"-Modell: 1.4 - 2 bar, 30 L/Min.
 - Druck 3/4"-Modell: 0.7 - 2 bar, 72 L/Min.



Les flexibles de refroidissement orange/bleu d'origine offrent les propriétés suivantes:

- La conception unique d'assemblage à rotule de Loc-Line permet d'effectuer les réglages entièrement à la main, que ce soit pour la position ou la longueur.
- Le cintrage ne diminue pas le diamètre intérieur et il ne forme pas de coques, ni ne fatigue comme le font les tubulures en cuivre.
- A la différence des tuyaux métalliques, Loc-Line n'endommage pas les outils de coupe des machines.
- Au cas où il se produirait un contact, Loc-Line est électriquement non conducteur. Il est idéal pour l'utilisation comme tuyau de rinçage sur machine électroérosion.

Line est électriquement non conducteur. Il est idéal pour l'utilisation comme tuyau de rinçage sur machine électroérosion.

- Loc-Line ne comporte aucune tringle intérieure de positionnement qui puisse interrompre ou restreindre l'écoulement du liquide.
- Il est facile à positionner de façon répétée et reste en position sans aucun effet de ressort. Le glissement dû aux vibrations de la machine est éliminé.
- Loc-Line perpétue la conception originale du tuyau réglable, en offrant 4 diamètres de tuyau, manifolds, soupapes, et un grand choix de tuyaux et de pièces de robinetterie, y compris les nouvelles buses. Profitez de la flexibilité du concept Loc-Line.
- Loc-Line est fabriqué dans un matériel acétal copolymère de première catégorie, qui est chimiquement résistant aux produits du pétrole, aux réfrigérants et aux produits chimiques les plus courants. Certaines pièces sont également disponibles en polyester résistant à l'acide.

Grandeurs:

Loc-Line est disponible dans quatre diamètres de tuyau différents:

- 1/4" = 6 mm (1/4"-modèle, 1/4"-modèle acido-résistant)
- 1/2" = 12 mm (1/2"-modèle, 1/2"-modèle acido-résistant)
- 3/4" = 19 mm (3/4"-modèle)
- 2 1/2" = 63 mm (2 1/2"-modèle)

Données techniques:

- applications à faible pression. Les pressions maximales pour le système varient avec la longueur du tuyau, le diamètre et les angles de flexion. Les spécifications ci-dessous sont recommandées pour tous les produits Loc-Line:
- Point de fusion: 165°C
 - Température max: 80°C
 - Pression 1/4"-modèle: 2 - 4 bar, 15 l/Min.
 - Pression 1/2"-modèle: 1.4 - 2 bar, 30 l/Min.
 - Pression 3/4"-modèle: 0.7 - 2 bar, 72 l/Min.

Säurebeständigkeit			Résistance aux acides		
orange/blau (Azetal)	gelb (Polyester)	Chemische Verbindung	orange/bleu (acétal)	jaune (polyester)	Compatibilité chimique
ja	nein	Azeton	oui	non	Acétone
nein	ja	Säuren (unter 65°C)	non	oui	Acides (en dessous de 65°C)
nein	nein	Säuren (über 65°C)	non	non	acides (au-dessus de 65°C)
ja	-	Äthylalkohol	oui	-	Alcool, éthyle
nein	-	Ammoniumhydroxid (stark)	non	-	Solution ammoniacale (forte)
nein	nein	Basen (stark)	non	non	Basen (forte)
ja	-	handelsübliche Abwaschmittel	oui	-	Détergents commerciaux
ja	ja	Benzin	oui	oui	Essence
ja	ja	Fette	oui	oui	Graisses
ja	-	Lack-Lösungsmittel	oui	-	Solvants pour vernis
ja	ja	Öle	oui	oui	Huiles
ja	-	Natriumhydroxid	oui	-	Soude caustique
nein	-	Natriumhypochlorit	non	-	Chlorate de sodium
-	ja	Alkohole	-	oui	Alcools
-	ja	aromatische Lösungsmittel	-	oui	Solvants aromatiques
-	nein	chlorierte Kohlenwasserstoffe	-	non	Hydrocarbure chlore
-	nein	Äthylazetat	-	non	Acétate d'éthyle
-	ja	Kohlenwasserstoffe	-	oui	Hydrocarbures
-	ja	Salzlösungen	-	oui	Solutions salines
-	nein	Wasser (über 65°C)	-	non	Eau (au-dessus de 65°C)
nein	-	hypochlorierte Ionenlösungen	non	-	Solutions d'ions hypochlorites

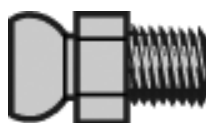
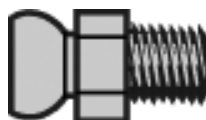
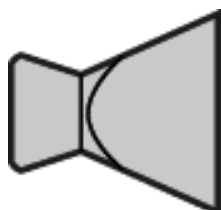
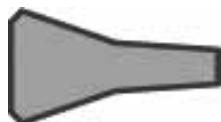
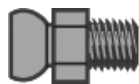
Copyright by



Heizmann AG, CH-5000 Aarau, Tel. 062 834 06 06, Fax 062 834 06 01

Kat 221/3.053

Loc-Line 1/4" - Modelle / *Loc-Line modèle 1/4"*



Beschreibung <i>description</i>	VE UE	Best.-Nr. <i>no de cde</i>	Art-Code
LOCLINE 1/4" Basis Set bestehend aus: 1/4", 1/8" NPT Nippel, 3 Runddüsen, 20 Gelenkstücke = 325 mm lang <i>LOCLINE 1/4" set de base comprenant: raccord 1/4" et 1/8" NPT, 3 buses rondes, 20 pièces à rotule = longueur 325 mm</i>	1	40413	733765

Beschreibung <i>description</i>	VE UE	Best.-Nr. <i>no de cde</i>	Art-Code
LOCLINE 1/4" 4 Düsen ø 1,6 mm <i>LOCLINE 1/4" 4 buses ø 1,6 mm</i>	1	41402/4	733768

Beschreibung <i>description</i>	VE UE	Best.-Nr. <i>no de cde</i>	Art-Code
LOCLINE 1/4" 4 Düsen ø 3,2 mm <i>LOCLINE 1/4" 4 buses ø 3,2 mm</i>	1	41403/4	733769

Beschreibung <i>description</i>	VE UE	Best.-Nr. <i>no de cde</i>	Art-Code
LOCLINE 1/4" 4 Düsen ø 6,4 mm <i>LOCLINE 1/4" 4 buses ø 6,4 mm</i>	1	41404/4	733770

Beschreibung <i>description</i>	VE UE	Best.-Nr. <i>no de cde</i>	Art-Code
LOCLINE 1/4" 2 Flachdüsen 24 mm <i>LOCLINE 1/4" 2 buses plates 24 mm</i>	1	41407/2	733773

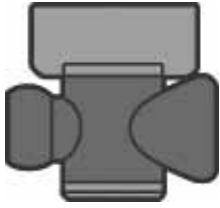
Beschreibung <i>description</i>	VE UE	Best.-Nr. <i>no de cde</i>	Art-Code
LOCLINE Gelenkstücke 70 Stk. = 1 Meter <i>LOCLINE Pièces à rotule 70 pcs = 1 mètre</i>	1	41400/70/1000mm	733766

Beschreibung <i>description</i>	VE UE	Best.-Nr. <i>no de cde</i>	Art-Code
LOCLINE Gelenkstücke 2 Segmente à 10 Stk. = 280mm <i>LOCLINE Pièces à rotule 2 segments à 10 pcs = 280 mm</i>	1	41401/20/280mm	733767

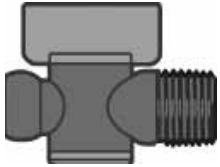
Beschreibung <i>description</i>	VE UE	Best.-Nr. <i>no de cde</i>	Art-Code
LOCLINE 1/4" 4 Gewindenippel 1/4" NPT <i>LOCLINE 1/4" 4 raccords filetés 1/4" NPT</i>	1	41406/4	733772

Beschreibung <i>description</i>	VE UE	Best.-Nr. <i>no de cde</i>	Art-Code
LOCLINE 1/4" 4 Gewindenippel 1/8" NPT <i>LOCLINE 1/4" 4 raccords filetés 1/8" NPT</i>	1	41405/4	733771

Loc-Line 1/4" - Modelle / *Loc-Line modèle 1/4"*



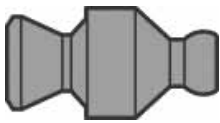
Beschreibung <i>description</i>	VE UE	Best.-Nr. <i>no de cde</i>	Art-Code
LOCLINE 1/4" 2 Kugelhanen Ein- und Ausgang <i>LOCLINE 1/4" 2 robinets sphériques entrée et sortie</i>	1	21194/2	733777



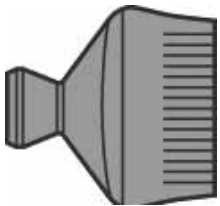
Beschreibung <i>description</i>	VE UE	Best.-Nr. <i>no de cde</i>	Art-Code
LOCLINE 1/4" 2 Kugelhanen einseitig 1/4" NPT Innengewinde <i>LOCLINE 1/4" 2 robinets sphériques entrée 1/4" NPT intérieur</i>	1	21192/2	733776



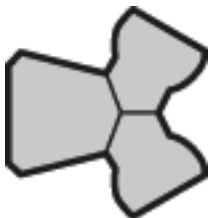
Beschreibung <i>description</i>	VE UE	Best.-Nr. <i>no de cde</i>	Art-Code
LOCLINE 1/4" 1 Montagezange <i>LOCLINE 1/4" 1 Pince de montage</i>	1	78001	733780
LOCLINE 1/4" 2 Montagezangen 1/4" und 1/2" <i>LOCLINE 1/4" 2 Pincas de montage 1/4" et 1/2"</i>	1	78003	733796



Beschreibung <i>description</i>	VE UE	Best.-Nr. <i>no de cde</i>	Art-Code
LOCLINE 1/4" 2 Rückschlagventile <i>LOCLINE 1/4" 2 valves anti-retour</i>	1	21191/2	733775

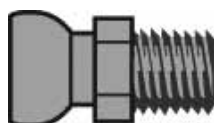
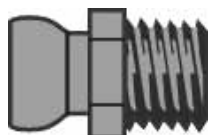
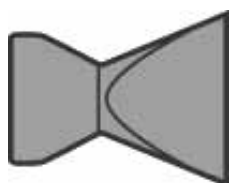
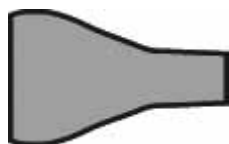
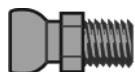


Beschreibung <i>description</i>	VE UE	Best.-Nr. <i>no de cde</i>	Art-Code
LOCLINE 1/4" 2 Mehrlochschenkdüsen B = 40 mm, 16 x 1,5 mm Loch <i>LOCLINE 1/4" 2 buses orientables L = 40 mm, 16 x 1,5 mm</i>	1	41482/2/16x1,5mm	733779



Beschreibung <i>description</i>	VE UE	Best.-Nr. <i>no de cde</i>	Art-Code
LOCLINE 1/4" 2 Y-Abzweigstücke <i>LOCLINE 1/4" 2 raccords en Y</i>	1	41408/2	733774

Loc-Line 1/2" - Modelle / *Loc-Line modèle 1/2"*



Beschreibung <i>description</i>	VE UE	Best.-Nr. <i>no de cde</i>	Art-Code
LOCLINE 1/2" Basis Set bestehend aus: 3/8", 1/2" NPT Nippel, 3 Runddüsen, 12 Gelenkstücke = 325 mm lang <i>LOCLINE 1/2" set de base comprenant: raccord 3/8" et 1/2" NPT, 3 buses rondes, 12 pièces à rotule = longueur 325 mm</i>	1	50813	733781

Beschreibung <i>description</i>	VE UE	Best.-Nr. <i>no de cde</i>	Art-Code
LOCLINE 1/2" 4 Düsen ø 6,4 mm <i>LOCLINE 1/2" set de base comprenant: 1/2" 4 buses ø 6,4 mm</i>	1	51806/4	733786

Beschreibung <i>description</i>	VE UE	Best.-Nr. <i>no de cde</i>	Art-Code
LOCLINE 1/2" 4 Düsen ø 9,5 mm <i>LOCLINE 1/2" 4 buses ø 9,5 mm</i>	1	51802/4	733784

Beschreibung <i>description</i>	VE UE	Best.-Nr. <i>no de cde</i>	Art-Code
LOCLINE 1/2" 4 Düsen ø 12,5 mm <i>LOCLINE 1/2" 4 buses ø 12,5 mm</i>	1	51803/4	733785

Beschreibung <i>description</i>	VE UE	Best.-Nr. <i>no de cde</i>	Art-Code
LOCLINE 1/2" 2 Flachdüsen 30 mm <i>LOCLINE 1/2" 2 buses plates 30 mm</i>	1	51807/2	733789

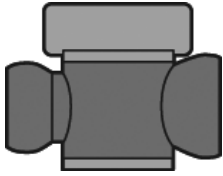
Beschreibung <i>description</i>	VE UE	Best.-Nr. <i>no de cde</i>	Art-Code
LOCLINE Gelenkstücke 46 Stk. = 1 Meter <i>LOCLINE Pièces à rotule 46 pces = 1 mètre</i>	1	51800/46/1000mm	733782

Beschreibung <i>description</i>	VE UE	Best.-Nr. <i>no de cde</i>	Art-Code
LOCLINE Gelenkstücke 2 Segmente à 6 Stk. = 260mm <i>LOCLINE Pièces à rotule 2 segments à 6 pces = 260 mm</i>	1	51801/12/260mm	733783

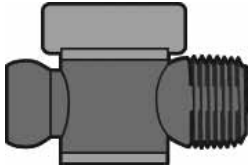
Beschreibung <i>description</i>	VE UE	Best.-Nr. <i>no de cde</i>	Art-Code
LOCLINE 1/2" 4 Gewindenippel 1/2" NPT <i>LOCTITE 1/2" 4 raccords filetés 1/2" NPT</i>	1	51805/4	733788

Beschreibung <i>description</i>	VE UE	Best.-Nr. <i>no de cde</i>	Art-Code
LOCLINE 1/2" 4 Gewindenippel 3/8" NPT <i>LOCLINE 1/2" 4 raccords filetés 3/8" NPT</i>	1	51804/4	733787

Loc-Line 1/2" - Modelle / *Loc-Line modèle 1/2"*



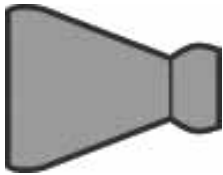
Beschreibung <i>description</i>	VE UE	Best.-Nr. <i>no de cde</i>	Art-Code
LOCLINE 1/2" 2 Kugelhanen Ein- und Ausgang <i>LOCLINE 1/2" 2 robinets sphériques entrée et sortie</i>	1	32094/2	733793



Beschreibung <i>description</i>	VE UE	Best.-Nr. <i>no de cde</i>	Art-Code
LOCLINE 1/2" 2 Kugelhanen einseitig 1/2" NPT Innengewinde <i>LOCLINE 1/2" 2 robinets sphériques entrée 1/2" NPT intérieur</i>	1	32092/2	733792



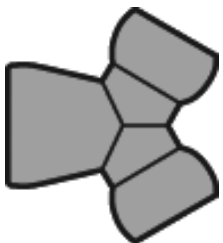
Beschreibung <i>description</i>	VE UE	Best.-Nr. <i>no de cde</i>	Art-Code
LOCLINE 1/2" 1 Montagezange <i>LOCLINE 1/2" 1 Pince de montage</i>	1	78002	733795
LOCLINE 1/4" 2 Montagezangen 1/4" und 1/2" <i>LOCLINE 1/4" 2 Pinces de montage 1/4" et 1/2"</i>	1	78003	733796



Beschreibung <i>description</i>	VE UE	Best.-Nr. <i>no de cde</i>	Art-Code
LOCLINE 1/2" 2 Reduktionen 12 auf 6 mm <i>LOCLINE 1/2" 2 réductions 12 de 6 mm</i>	1	51821/2	733794



Beschreibung <i>description</i>	VE UE	Best.-Nr. <i>no de cde</i>	Art-Code
LOCLINE 1/2" 2 Rückschlagventile <i>LOCLINE 1/2" 2 valves anti-retour</i>	1	32091/2	733791



Beschreibung <i>description</i>	VE UE	Best.-Nr. <i>no de cde</i>	Art-Code
LOCLINE 1/2" 2 Y-Abzweigstücke <i>LOCLINE 1/2" 2 raccords en Y</i>	1	51808/2	733790

Diverse Werkzeuge / Outils divers

Hakenschlüssel verstellbar 117.B für Muttern mit Stirnloch Clés à ergots coulissants 117.B pour écrous à empreintes sur le dessus



Spannbereich capacité	Zapfen - \varnothing \varnothing tenon	Schlüssellänge longueur de clé mm	Best.-Nr. no de cde	Art-Code
mm	mm			
20 - 100	2,4 - 9	245	117.B	446585

Ersatzstifte zu Hakenschlüssel 117.B / Ergots de rechange pour clés à ergots 117.B



Doppelstift rund, für Lochmuttern
Ergots doubles et ronds, pour écrous percés sur face

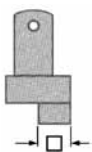
Satz à 2 Stk. jeu de 2 pièces	Zapfen - \varnothing \varnothing tenon \varnothing 1 / \varnothing 2 mm	Best.-Nr. no de cde	Art-Code
	2,5 / 4	117.E1	446586
	6 / 8	117.E2	446587
	3 / 5	117.E3	446588
	7 / 9	117.E4	446589

Hakenschlüssel verstellbar 118.A für Muttern mit stirnseitigen Schlitzen Clés à ergots coulissants 118.A pour écrous avec fentes frontales



Spannbereich capacité	Zapfen - \square \square tenon	Schlüssellänge longueur de clé mm	Best.-Nr. no de cde	Art-Code
mm	mm			
20 - 100	2,4 - 9	245	118.A	446590

Ersatzstifte zu Hakenschlüssel 118.A / Ergots de rechange pour clés à ergots 118.A



Vierkantstift für Schlitzmuttern
Ergots carrés pour écrous fendus sur face

Satz à 2 Stk. jeu de 2 pièces	Zapfen - \square \square tenon mm	Best.-Nr. no de cde	Art-Code
	4	118.EC4	446591
	5	118.EC5	446592
	6	118.EC6	446593
	8	118.EC8	446594

Zapfenschlüssel, verstellbar für Hydraulikzylinder oder Verschraubungen Clé à tenons, réglable pour cylindres hydrauliques ou raccords



Schrauben- écartement mm	Zapfen- \varnothing weite \varnothing tenon mm	Vierkantloch für trou 4 pans	Gewicht Antrieb poids kg	Best.-Nr. no de cde	Art-Code
51 - 152	6,4 und 7,9	3/4"	1,4	1266	446595

Ersatzstift zu Zapfenschlüssel / Tige de rechange pour clé à tenons



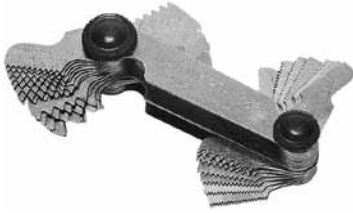
Best.-Nr. no de cde	Art-Code
204928	446598

Copyright by



Heizmann AG, CH-5000 Aarau, Tel. 062 834 06 06, Fax 062 834 06 01
Kat 221/3.058

Gewinde-Lehre *Jauge à filets*



52 Blättchen

- für metrische ISO-Gewinde und Whitworth Gewinde

52 lamelles

- pour pas métrique ISO et filetage Whitworth

Steigung <i>pas</i>	Gänge pro Zoll <i>pas par pouce</i>	VE UE	Best.-Nr. <i>no de cde</i>	Art-Code
0,25 - 6 mm	4 - 62	1	057	850158

Schiebelehre *Pied à coulisse*



Eigenschaften:

- aus rostfreiem Stahl
- Schieber und Schiene matt verchromt
- für Aussen-, Innen-, Tiefen- und Stufenmessungen.
- Feststellschraube

Propriétés:

- en acier inoxydable
- curseur et règle chromés mats
- pour mesures extérieures, intérieures, de profondeur et progressives.
- avec vis de blocage

Messbereich <i>capacité de mesure</i> mm / inch	Messschenkel-Länge <i>longueur de becs</i> mm	Genauigkeit <i>précision</i> mm / inch	VE UE	Best.-Nr. <i>no de cde</i>	Art-Code
0 - 150 / 0 - 6"	40	0,05 / 1/128"	1	2970	850205

Set Schiebe- und Gewindelehre *Set pied à coulisse avec jauge à filets*



Bestehend aus:

2-teilig, in Kunststoff-Etui.
Alle Messgeräte aus rostfreiem Stahl.
- 1 Schiebelehre 0 - 150 mm / 0,05 mm
- 1 Gewindelehre:
0,25 - 6 mm Steigung
4 - 62 Gänge pro Zoll

Composé de:

2 pièces, dans cassette en plastique.
Tous les instruments en acier inoxydable.
- 1 pied à coulisse 0 - 150 mm / 0,05 mm
- 1 jauge à filets:
0,25 - 6 mm pas
4 - 62 pas par pouce

	VE UE	Best.-Nr. <i>no de cde</i>	Art-Code
Set Schiebe- und Gewindelehre <i>Set pied à coulisse avec jauge à filets</i>	1	2970/057	850204

Etalon - Schiebelehre *Etalon - pied à coulisse*



Eigenschaften:

- Schiene und Schieber aus nichtrostendem gehärtetem Stahl
- Massstab und Nonius mattverchromt
- Skala in mm / inch
- Geläppte Messflächen
- Feststellschraube

Propriétés:

- règle et coulisseau en acier inoxydable trempé
- graduation et vernier chromés mats
- échelle en mm / inch
- surface de mesure rodée
- avec vis de blocage

Messbereich	Messschenkel-Länge	Genauigkeit	Nonius	Best.-Nr.	Art-Code
<i>capacité de mesure</i>	<i>longueur de becs</i>	<i>précision</i>	<i>vernier</i>	<i>no de cde</i>	
mm / inch	mm	mm	mm		
150 / 0 - 6	40 / 16	± 0,03	1/128"x0,05	0539057 150mm	850197

Roll-Meter / *Mètres à ruban*



Eigenschaften:

- verschraubtes Kunststoffgehäuse
- Bandfeststeller und autom. Rücklauf
- Stahlband gehärtet und gewölbt und gelb lackiert
- Millimeter-Einteilung

Propriétés:

- boîtier synthétique vissé
- blocage et recul automatique du ruban
- ruban en acier trempé, bombé et verni jaune
- graduation en mm

Länge	Breite	Gehäuselänge	Best.-Nr.	Art-Code
<i>longueur</i>	<i>largeur</i>	<i>largeur de</i>		
m	mm	mm		
5	17	70	893519 500cm	850193

Pneufüller / *Gonfleurs de pneus*

Pneufüller «HRFB» / *gonfleur de pneus «HRFB»*



- mit Momentstecker
- Manometer mit Doppelskala bar/psi
- Gehäuse aus Kunststoff
- ungeeicht
- Prüfen, Füllen, Ablassen
- Luftanschluss Stecker Serie 320, sonst 1/4" IG

Zubehör:

- Schlauchtülle ø 6-8 mm, Messingspitze und Velofüllnippel

- avec fiche instantanée
- manomètre à graduation double bar/psi
- boîtier en matière synthétique
- non étalonné
- contrôler, gonfler, dégonfler
- raccord d'air fiche série 320, sinon 1/4" IG

Accessoires:

- douille ø 6-8 mm, pointe en laiton et raccord pompe de vélo

Druck <i>pression</i> bar / (psi)	Schlauch-Länge <i>long. de tuyau</i> mm	ø-Manometer <i>manomètre</i> ø mm	Best.-Nr. <i>no de cde</i>	Art-Code
0-10 / 0-145	350	63	HRFB	741876

Pneufüller «Master air Schrader» / *gonfleur de pneus «Master air Schrader»*



Lieferumfang:

- Pneufüller und Gewinde-Schlauchtülle
- 1,5 Meter Füllschlauch mit Momentstecker Typ MICHELIN
- Geeichte Ausführung
- Manometer mit Tasten + und -

Separat zu bestellen:

- Adapter 540M Art-Code 741955
- Stecknippel z. B. 10-300-5152 Art-Code 732678

Livré avec:

- gonfleur de pneus et raccord de tuyau fileté
- tuyau de gonflage 1,5 mètre avec raccord rapide
- exécution étalonnée
- manomètre avec touches + et -

Options:

- adaptateur 540M Art-Code 741955
- raccord mâle par ex. 10-300-5152 Art-Code 732678

Druck <i>pression</i> bar / (psi)	Schlauch-Länge <i>long. de tuyau</i> mm	ø-Manometer <i>manomètre</i> ø mm	Best.-Nr. <i>no de cde</i>	Art-Code
0-12 / 0-170	1'500	80	39.000.00	741952

Oder als komplettes Set:

- inkl. Adapter und Stecknippel

ou set complet

- raccord et adaptateur incl.

Druck <i>pression</i> bar / (psi)	Schlauch-Länge <i>long. de tuyau</i> mm	ø-Manometer <i>manomètre</i> ø mm	Best.-Nr. <i>no de cde</i>	Art-Code
0-12 / 0-170	1'500	80	39.000.00 SET	741953

Hochleistungs-Spritzpistole / *Pistolet-pulvérisateur performant*



- leistungsfähige Allround-Lackierpistole in innovativer und umweltfreundlicher HVLP (High Volume Low Pressure) Technologie
- im praktischen Aufbewahrungskoffer mit zahlreichem Zubehör
- Düse 1,3 mm, auf Wunsch 1,5 / 1,7 / 1,9 / 2,2 mm
- 0,7 Liter Kunststoffbehälter
- stufenlos einstellbar für Rund- und Breitstrahl
- VOC konform

- pistolet à peinture polyvalent et performant de technologie HVPL (High Volume Low Pressure) novatrice et environnementale
- dans mallette pratique avec de nombreux accessoires
- buse 1,3 mm, sur demande 1,5 / 1,7 / 1,9 / 2,2 mm
- gobelet 0,7 litre en matière synthétique
- réglable en continu pour jet rond et large
- conforme VOC

Best.-Nr. <i>no de cde</i>	Art-Code
FSP-SET	734216

Copyright by



Heizmann AG, CH-5000 Aarau, Tel. 062 834 06 06, Fax 062 834 06 01
Kat 221/3.061

Zubehör für Pneufüller

Accessoires pour gonfleurs de pneus

Ersatzschlauch zu Pneufüller 39.000.00

Tuyau de rechange pour gonfleur de pneus 39.000.00



Schlauchlänge <i>longueur de tuyau</i>	Best.-Nr. <i>no de cde</i>	Art-Cod
1,5 Meter / <i>mètre</i>	R 1019 M	741954

Adapter für Stecknippel zu Pneufüller 39.000.00

Adaptateur pour raccord de gonfleur de pneus 39.000.00



Gewinde innen <i>filet intérieur</i>	Best.-Nr. <i>no de cde</i>	Art-Cod
M 10 x 1 - R1/4"	540 M	741955

Manometer mit Schutzkappe / Manomètre avec protection



passend zu Pneufüller Asturo, Double Chuck, 60 G *convenant pour les gonfleurs de pneus Asturo, Double Chuck, 60 G*

Anschluss hinten <i>raccord arrière</i>	Druck <i>pression</i> bar	∅ mm	Best.-Nr. <i>no de cde</i>	Art-Code
1/4"	0 - 10	63	356/19	740826

Gummi-Schutzring zu Manometer 356/19

Caoutchouc de protection pour manomètre 356/19



∅ mm	Best.-Nr. <i>no de cde</i>	Art-Code
63	356/13	740829

Zubehör für Pneufüller

Accessoires pour gonfleurs de pneus

Tankstellen-Ventilstecker / Poignée de gonfleur à valve pour stations d'essence

- selbstschliessend nach Abnahme vom Reifenventil

- autofermeture après déconnexion de la valve



Anschlussgewinde raccord fileté	Länge longueur mm	Best.-Nr. no de cde	Art-Code
VG - 8 (Ventilgewinde) (filet valve)	305	1285	740831

Tankstellen-Ventilstecker / Poignée de gonfleur à valve pour stations d'essence

- selbstschliessend nach Abnahme vom Reifenventil

- autofermeture après déconnexion de la valve

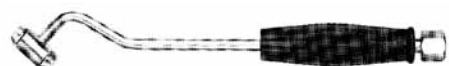


Anschluss-Stutzen raccord DN	Länge longueur mm	Best.-Nr. no de cde	Art-Code
8 mm	290	1285 8mm	740832

Tankstellen-Ventilstecker / Poignée de gonfleur à valve pour stations d'essence

- selbstschliessend nach Abnahme vom Reifenventil

- autofermeture après déconnexion de la valve



Anschlussgewinde raccord fileté	Länge longueur mm	Best.-Nr. no de cde	Art-Code
R 1/4" IG	290	1085 1/4"IG	740830

Ventilstecknippel mit Schlauchstutzen / Raccord de valve avec manchon



NW-Stutzen DN manchon	Best.-Nr. no de cde	Art-Code
6 mm	Michelin 6 mm	740820
8 mm	Michelin 8 mm	740821

Ventilstecknippel inkl. Adapter / Raccord de valve avec adaptateur



- selbstschliessend nach Abnahme vom Reifenventil

- autofermeture après déconnexion de la valve

Adapter-Gewinde adaptateur fileté	Best.-Nr. no de cde	Art-Code
R 1/8" - M12 x 1,25	269.000A	740164

Fahrradnippel / Raccords pour vélos



Anschluss raccord	Best.-Nr. no de cde	Art-Code
M12 x 1,25	105/45	740155

Copyright by



Heizmann AG, CH-5000 Aarau, Tel. 062 834 06 06, Fax 062 834 06 01
Kat 221/3.063